

Etiquettes d'identification générale

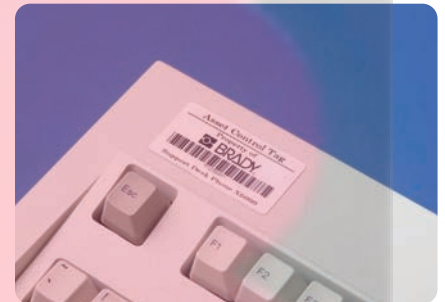
Gestion des immobilisations et identification de plaques signalétiques

**Polyester blanc pour surface rugueuse (B-707),
Polyester blanc décollable (B-709),
Polyester translucide pour surface rugueuse (B-712),
Polyester permanent blanc ou jaune (B-747),
Papier à usage courant (B-759)**

Référence	Dimensions (mm)	Page
LAT-5-759	20,32 x 12,70	131
LAT-7-707	25,40 x 12,70	131
LAT-7-709	25,40 x 12,70	131
LAT-7-712	25,40 x 12,70	134
LAT-7-747	25,40 x 12,70	131
LAT-7-747-YL	25,40 x 12,70	131
ELAT-7-747W	25,00 x 13,00	131
LAT-8-707	25,40 x 9,53	134
LAT-8-712	25,40 x 9,53	134
ELAT-8-747W	25,00 x 9,00	131
LAT-13-707	47,63 x 21,16	132
LAT-13-747	47,63 x 21,16	132
LAT-13-747-YL	47,63 x 21,16	132
LAT-13-759	47,63 x 21,16	132
ELAT-13-747W	25,00 x 9,00	132
ELAT-13-747YL	25,00 x 9,00	132
LAT-14-747	47,63 x 33,78	132
LAT-21-707	63,50 x 25,40	132
LAT-21-747	63,50 x 25,40	132
LAT-21-747-YL	63,50 x 25,40	132
LAT-31-70	750,80 x 22,86	132
LAT-31-747	50,80 x 22,86	132
LAT-31-759	50,80 x 22,86	132
LAT-32-747	76,20 x 22,86	132
LAT-32-759	76,20 x 22,86	132
LAT-33-707	50,80 x 36,50	132
LAT-33-747	50,80 x 36,50	132
LAT-33-759	50,80 x 36,50	132
ELAT-33-747W	50,00 x 12,00	132
LAT-34-707	76,20 x 36,50	132
LAT-34-747	76,20 x 36,50	132
LAT-34-759	76,20 x 36,50	132
ELAT-34-747W	64,00 x 34,00	132
LAT-41-707	38,10 x 9,53	134
LAT-42-707	14,22 x 14,22	130
LAT-43-707	73,02 x 9,53	132
LAT-44-707	91,44 x 9,53	132
LAT-45-707	12,70 x 9,53	134
LAT-45-712	12,70 x 9,53	134
LAT-46-707	12,70 x 12,70	134
LAT-46-712	12,70 x 12,70	134
LAT-47-707	38,10 x 12,70	134
LAT-47-712	38,10 x 12,70	134



Les matériaux en polyester de Brady sont parfaits pour l'impression à la demande de plaques signalétiques. Il n'est plus nécessaire d'acheter des étiquettes préimprimées donc, le contrôle de la conception et du coût de l'étiquetage est meilleur.



**Polyoléfine, blanc résistant à l'abrasion (B-409)
Polyoléfine, blanc anti-fraude (B-410)**

Référence	Dimensions (mm)	Page
LAT-7-410	25,40 x 12,70	131
LAT-13-409	47,63 x 21,16	132
LAT-13-410	47,63 x 21,16	132

Etiquettes d'identification générale

Gestion des immobilisations et identification de plaques signalétiques

Polyester translucide pour surface rugueuse (B-712) Polyester translucide (B-722)

Référence	Dimensions (mm)	Page
LAT-7-722	25,40 x 12,70	131
ELAT-7-722	25,00 x 13,00	131
LAT-13-712	47,63 x 21,16	132
LAT-13-722	47,63 x 21,16	132
ELAT-13-722	47,00 x 21,00	132
LAT-21-712	63,50 x 25,40	132
ELAT-21-722	63,00 x 25,00	132
LAT-41-712	38,10 x 9,525	134
LAT-42-712	14,22 x 14,22	130

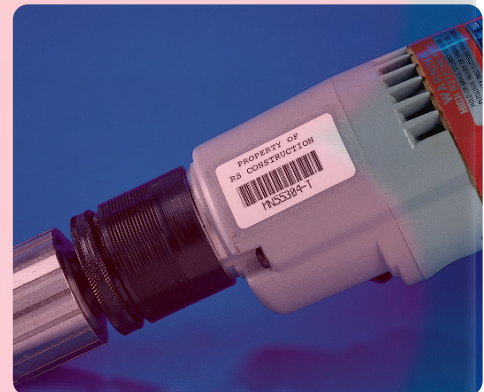
Polyester métallisé permanent (B-773)

Référence	Dimensions (mm)	Page
LAT-7-773	25,40 x 12,70	131
ELAT-7-773	25,00 x 13,00	131
LAT-20-773	38,10 x 19,05	131
LAT-21-773	63,50 x 25,40	132
ELAT-21-773	63,00 x 25,00	132
ELAT-35-773	27,00 x 27,00	131
ELAT-36-773	27,00 x 8,00	131
ELAT-37-773	27,00 x 12,50	131
ELAT-38-773	27,00 x 18,00	131

Etiquettes PermaShield™

Polyester blanc (B-747) avec film de protection transparent en polyester (B-966) Polyester métallisé (B-773) avec film de protection transparent en polyester (B-966)

Référence	Dimensions (mm)	Page
LAT-23-747	25,40 x 12,70	133
LAT-23-773	25,40 x 12,70	133
LAT-24-747	44,45 x 25,40	133
LAT-24-773	44,45 x 25,40	133



Les étiquettes durables PermaShield™ sont protégées par un film de protection transparent et restent donc claires et faciles à lire, même en environnements difficiles.

Etiquettes en feuille pour prototype

Film blanc en polyoléfine résistant à l'abrasion (B-409), polyester translucide (B-722), polyester permanent blanc ou jaune (B-747), polyester permanent métallisé (B-773)

Référence	Dimensions (mm)	Page
LAT-28-409-25-SH	215,90 x 279,40	135
LAT-28-722-25-SH	215,90 x 279,40	135
ELAT-28-722	210,00 x 297,00	135
LAT-28-747-25-SH	215,90 x 279,40	135
LAT-28-747Y-25-SH	215,90 x 279,40	135
LAT-28-773-25-SH	215,90 x 279,40	135
ELAT-28-747W	210,00 x 297,00	135
ELAT-28-747YL	210,00 x 297,00	135
ELAT-28-773	210,00 x 297,00	135



Disponible en feuilles au format A4 pour réaliser les prototypes de vos étiquettes lorsque vous souhaitez définir vos propres tailles.