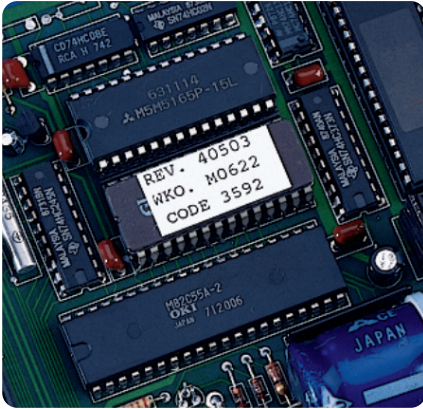
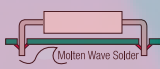
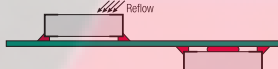


Etiquettes d'identification de cartes et de composants électroniques



Les matériaux d'étiquettes de Brady sont spécialement conçus pour résister aux environnements difficiles associés au traitement de cartes à circuits imprimés.

Guide des matériaux pour imprimantes laser selon le procédé de fabrication des cartes électroniques

Matériau	 Molten Wave Solder Composant à pattes Face supérieure Face inférieure		 Reflow Composants montés en surface (CMS) Face supérieure ou inférieure	Après assemblage
	B-652	● Oui	● Oui	● Oui
B-409, B-709, B-747, B-773, B-799	▲ Oui*	✗ Non	✗ Non	● Oui

* En cas de températures extrêmement élevées, il est conseillé de tester ces matériaux.

Polyimides

Film polyimide ambre haute température (B-652)

Référence	Dimensions (mm)	Page	 Molten Wave Solder Composants à pattes Face supérieure / inférieure		 Reflow CMS Face supérieure / inférieure	Après assemblage
			Face supérieure / inférieure	Face supérieure / inférieure		
LAT-2-652	9,53 x 9,53	130	●	●	●	
LAT-3-652	16,51 x 6,35	130	●	●	●	
LAT-4-652	20,32 x 6,35	130	●	●	●	
LAT-5-652	20,32 x 12,70	130	●	●	●	
LAT-6-652	25,40 x 6,35	131	●	●	●	
LAT-7-652	25,40 x 12,70	131	●	●	●	
LAT-8-652	25,40 x 9,53	131	●	●	●	
LAT-9-652	38,10 x 6,35	131	●	●	●	
LAT-10-652	47,63 x 6,35	132	●	●	●	
LAT-12-652	76,20 x 9,53	132	●	●	●	
LAT-25-652	12,70 x 11,10	130	●	●	●	
LAT-26-652	6,35 x 6,35	130	●	●	●	
LAT-29-652	16,51 x 5,08	130	●	●	●	

● Oui, ce matériau convient à cette application.

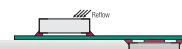
Identification des cartes et composants électroniques



Les étiquettes en polyester à impression laser Brady sont idéales pour les petits tirages.

Polyester

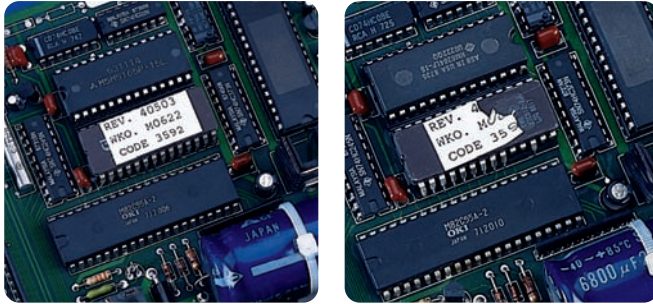
Polyester blanc repositionnable (B-709), polyester permanent blanc ou jaune (B-747)



Référence	Dimensions (mm)	Page	Composant à pattes		CMS Face supérieure / inférieure	Après assemblage
			Face supérieure	Face inférieure		
LAT-1-747	7,62 x 6,35	130	▲	×	×	●
LAT-2-747	9,53 x 9,53	130	▲	×	×	●
LAT-3-747	16,51 x 6,35	130	▲	×	×	●
ELAT-3-747W	16,00 x 6,00	130	▲	×	×	●
LAT-4-747	20,32 x 6,35	130	▲	×	×	●
LAT-4-747-YL	20,32 x 6,35	130	▲	×	×	●
ELAT-4-747W	20,00 x 6,00	130	▲	×	×	●
ELAT-4-747YL	20,00 x 6,00	130	▲	×	×	●
LAT-5-747	20,32 x 12,70	130	▲	×	×	●
LAT-5-747-YL	20,32 x 12,70	130	▲	×	×	●
LAT-6-747	25,40 x 6,35	131	▲	×	×	●
LAT-7-709	25,40 x 12,70	131	▲	×	×	●
LAT-7-747	25,40 x 12,70	131	▲	×	×	●
LAT-7-747-YL	25,40 x 12,70	131	▲	×	×	●
ELAT-7-747W	25,00 x 13,00	131	▲	×	×	●
LAT-8-747	25,40 x 9,53	131	▲	×	×	●
LAT-8-747-YL	25,40 x 9,53	131	▲	×	×	●
ELAT-8-747W	25,00 x 9,00	131	▲	×	×	●
LAT-9-709	38,10 x 6,35	131	▲	×	×	●
LAT-9-747	38,10 x 6,35	131	▲	×	×	●
LAT-9-747-YL	38,10 x 6,35	131	▲	×	×	●
ELAT-9-747W	38,00 x 6,00	131	▲	×	×	●
LAT-10-747	47,63 x 6,35	132	▲	×	×	●
LAT-11-747	47,63 x 9,53	132	▲	×	×	●
LAT-11-747-YL	47,63 x 9,53	132	▲	×	×	●
ELAT-11-747W	47,00 x 9,00	132	▲	×	×	●
LAT-12-709	76,20 x 9,53	132	▲	×	×	●
LAT-12-747	76,20 x 9,53	132	▲	×	×	●
LAT-12-747-YL	76,20 x 9,53	132	▲	×	×	●
LAT-25-709	12,70 x 11,10	130	▲	×	×	●
LAT-25-747	12,70 x 11,10	130	▲	×	×	●
LAT-26-747	6,35 x 6,35	130	▲	×	×	●
LAT-29-747	16,51 x 5,08	130	▲	×	×	●
LAT-29-747-YL	16,51 x 5,08	130	▲	×	×	●
ELAT-31-747W	20,00 x 8,00	130	▲	×	×	●
ELAT-31-747YL	20,00 x 8,00	130	▲	×	×	●
ELAT-32-747W	15,00 x 9,00	130	▲	×	×	●
ELAT-32-747YL	15,00 x 9,00	130	▲	×	×	●
ELAT-39-747W	18,00 x 6,00	130	▲	×	×	●
ELAT-40-747W	18,00 x 8,00	130	▲	×	×	●
ELAT-40-747YL	18,00 x 8,00	130	▲	×	×	●

- Oui, ce matériau convient à cette application.
- × Non, ce matériau ne convient pas à cette application.
- ▲ En cas de températures extrêmement élevées, il est conseillé de tester ces matériaux.

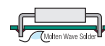
Identification de cartes et de composants électroniques



Polyoléfine anti-fraude (B-410)
s'étire de manière irréversible et
se déchire au décollement.

Polyester métallisé

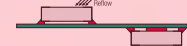
Polyester métallisé (B-773)



Référence	Dimensions (mm)	Page	Composants à pattes		CMS Face supérieure / inférieure	Après assemblage
			Face supérieure	Face inférieure		
LAT-7-773	25,40 x 12,70	131	▲	×	×	●
ELAT-7-773	25,00 x 13,00	131	▲	×	×	●
LAT-36-773	40,64 x 9,26	131	▲	×	×	●
ELAT-36-773	27,00 x 8,00	131	▲	×	×	●

Matériaux divers

Film en polyoléfine résistant à l'abrasion (B-409),
polyoléfine anti-fraude blanc (B-410),
film Tedlar® auto-extinguible blanc ou jaune (B-737),
tissu nylon permanent blanc (B-799)



Référence	Dimensions (mm)	Page	Composants à pattes		CMS Face supérieure / inférieure	Après assemblage
			Face supérieure	Face inférieure		
LAT-3-410	16,51 x 6,35	130	▲	×	×	●
LAT-4-410	20,32 x 6,35	130	▲	×	×	●
LAT-4-737	20,32 x 6,35	130	▲	×	×	●
LAT-7-410	25,40 x 12,70	131	▲	×	×	●
LAT-7-799	25,40 x 12,70	131	▲	×	×	●
LAT-8-409	25,40 x 9,53	131	▲	×	×	●
LAT-8-799	25,40 x 38,10	131	▲	×	×	●
LAT-9-409	38,10 x 6,35	131	▲	×	×	●
LAT-9-799	38,10 x 6,35	131	▲	×	×	●
LAT-11-409	47,63 x 9,53	132	▲	×	×	●
LAT-29-799	15,51 x 5,08	130	▲	×	×	●

Tedlar® est une marque déposée de DuPont.

- Oui, ce matériau convient à cette application.
- × Non, ce matériau ne convient pas à cette application.
- ▲ En cas de températures extrêmement élevées, il est conseillé de tester ces matériaux.