

## Étiquettes personnalisées Brady

En plus des 5 000 étiquettes standard, Brady offre des étiquettes personnalisées conçues pour répondre à vos besoins spécifiques. Ces étiquettes sont conçues précisément selon vos exigences (couleurs, matériaux, dimensions et cadres réglementaires) pour vos utilisations spécialisées.

### Étiquetage général



Les étiquettes à usage général, telles que les avertissements liés à la sécurité, aident à éviter la mauvaise utilisation d'appareils et à réduire la responsabilité légale. Brady dispose de moyens d'étiquetage destinés aux environnements les plus difficiles : signalisation extérieure, températures élevées et surfaces difficiles. Avec un large éventail de matériaux d'étiquetage et de modes d'impression, Brady apporte la solution à vos besoins en la matière.

### Identification de produits



L'image de marque est essentielle. Etiqueter vos produits de manière esthétique et visible est important de leur image. Les imprimantes à transfert thermique permettent une impression nette et précise contenant information courante et permanente (logos) et information variable (numéro de série, horodatage, référence de produit).

Brady propose également un large choix de matériaux. Vous pourrez ainsi mettre en valeur durablement vos produits.

## Étiquettes personnalisées Brady

### Étiquetage réglementaire



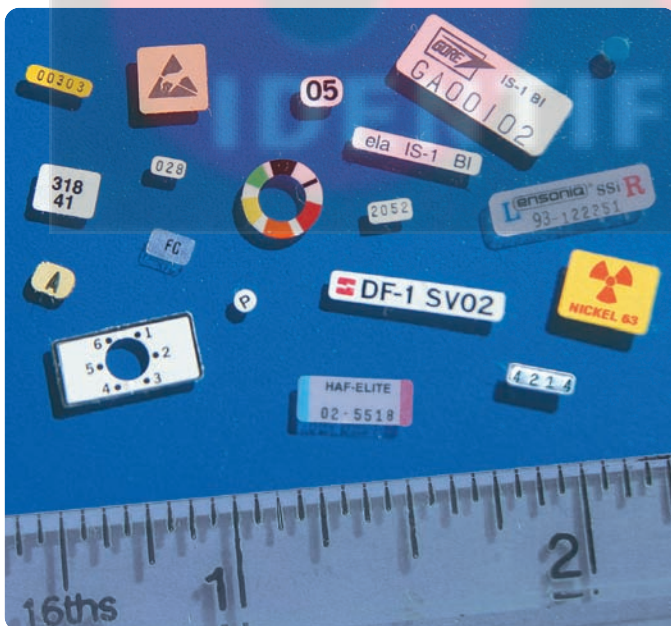
Diverses organismes de sécurité évaluent et certifient la conformité des produits avec certaines normes. Une fois qu'un produit est certifié conforme, une étiquette sur celui-ci doit indiquer cette certification. Souvent, le matériau de l'étiquette est également testé et certifié. Les tests assurent que l'étiquette imprimée est conçue à partir de matériaux durables qui survivront à une utilisation normale.

Si une étiquette requiert une certification particulière, Brady rend ce processus plus rapide, facile et économique. Brady dispose d'un nombre important de matériaux d'étiquetage conformes à diverses exigences réglementaires.

#### Types de certifications :

- **Underwriters Laboratories (UL)** - composants conformes à la norme de systèmes de repérage et d'étiquetage UL969. Des informations détaillées sont disponibles en ligne sur [ul.com](http://ul.com).
- **Canadian Standard Association (CSA)** - Certification C22,2 No. 0,15 de standard d'étiquettes adhésives et du standard IAS US Requirement 4-88 Marking Systems (Gas, anciennement AGA). Des informations détaillées sont disponibles en ligne sur [directories.csa-international.org](http://directories.csa-international.org).
- **Marque CE** - La marque CE est une norme de l'Union Européenne qui indique la conformité avec les normes de santé et de sécurité. Un équipement complet, non pas un matériau d'étiquette, obtient une homologation CE.

### Étiquetage microminiature



La gamme de produits microminiatures Brady est idéale pour étiqueter des pièces et composants minuscules : petits composants électroniques, les pacemakers et les prothèses auditives.

Les tailles d'étiquettes microminiatures peuvent atteindre 3,20 mm x 1,57 mm ou même un diamètre de 1,57 mm. Ces étiquettes personnalisées sont disponibles en différentes tailles et matériaux avec plusieurs couleurs d'impression, en version auto-protégée ou non.

Brady peut également fournir des étiquettes pré-imprimées avec logo, référence ou numéro de série (possibilité de sérialisation).

## Étiquettes personnalisées Brady



### Étiquettes pour pneus

La nouvelle gamme d'étiquettes pour pneus est conçue pour résister à l'environnement hostile que constitue la vulcanisation lors de l'identification de pneus. Elle permet la mise en oeuvre d'un système d'identification entièrement automatisé avec suivi en temps réel, en offrant les informations essentielles dont vous avez besoin :

- Informations qui permettent d'identifier le lieu de fabrication de vos pneus.
- Information qui permet de surveiller votre ligne de production, afin de corriger rapidement les défauts de fabrication.
- Information qui garantit le meilleur contrôle qualité possible.

Qu'il s'agisse de températures élevées, de longs cycles de cuisson ou de pressions énormes, nous sommes conscients de l'hostilité des environnements de fabrication de pneus. C'est pourquoi chez Brady, nos étiquettes de pneus ne se contentent pas de résister à ces environnements. Elles sont également les plus nettes, lisibles et numérisables du marché. Chaque étiquette que nous produisons répond à des normes précises, ce qui réduit sensiblement votre marge d'erreur.



### Étiquettes inscriptibles par laser

#### Les premières sur le marché

BRADY est fier d'offrir les premiers matériaux non destructibles inscriptibles par laser fabriqués à partir d'un film polyester. Ces étiquettes, disponibles en noir ou en blanc, sont adaptées aux utilisations qui ne requièrent pas de fonctions anti-fraude.

La nouvelle gamme de matériaux inscriptibles au laser est conçue spécifiquement pour les utilisations industrielles les plus exigeantes et difficiles. Les étiquettes peuvent être gravées par faisceau laser (CO2 et YAG) pour créer l'image de votre choix, qu'il s'agisse de graphisme, de texte ou de codes à barres.

### Les avantages du marquage au laser

- **PERMANENCE** : une image claire et nette pour une lisibilité constante.
- **DUREE DE VIE** : résistance aux conditions extrêmes, température, huile, abrasion et solvants.
- **VITESSE** : augmentation de l'efficacité et réduction des coûts.
- **PRECISION avec ZERO DEFAUT** : données programmables avant marquage de l'étiquette.

## Étiquettes personnalisées Brady

### Composition d'étiquettes de tailles différentes



Les compositions d'étiquettes de tailles différentes sont utiles lorsque divers produits associées doivent être étiquetés. Cette approche en "kit" économise du temps et des frais comparée à l'impression d'étiquettes individuelles.

### Services d'impression de codes à barres



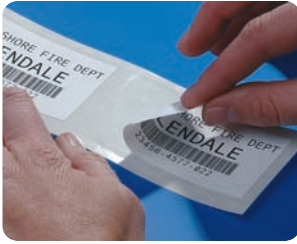
Les coûts d'impression et des autres ressources dédiées à la production de codes à barres sont inutiles si vous confiez cette tâche à Brady. Brady propose :

- La conformité aux normes EIA, AIAG, TCIF et UCC
- Toute la symbologie courante de codes à barres linéaires et 2D
- Une gamme complète de matériaux d'étiquetage spécialisés
- Des imprimantes adaptées aux matériaux Brady
- Des opérateurs formés à la conception de codes à barres
- Une vérification intégrée de tous les codes à barres

## Étiquettes personnalisées Brady

### Imprimer et protéger – étiquette auto-protégée sur demande

#### Étiquettes PermaShield™ pour impression sur demande



1. Vos informations personnalisées sont imprimées sur une étiquette standard. Le film de protection reste sur le support, en dessous de l'étiquette standard.



2. L'étiquette standard est appliquée à la surface. La protection est décollée du support.



3. La protection est appliquée sur l'étiquette standard.

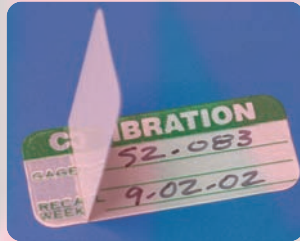


4. Les films de protection représentent la solution idéale lorsqu'une protection supplémentaire est requise.

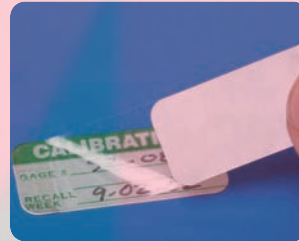
#### Étiquettes préimprimées avec film de protection à remplir



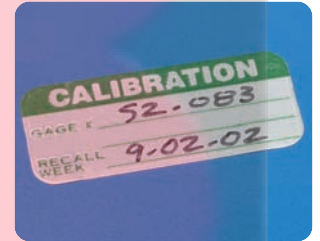
1. Plusieurs tailles et formes d'étiquettes préimprimées avec film de protection sont disponibles.



2. Vos informations sont inscrites à la main sur l'étiquette.



3. Le support est décollé du film et l'étiquette est protégée.



4. L'étiquette finale est plastifiée. Les films de protection représentent la solution idéale lorsqu'une protection supplémentaire est requise.