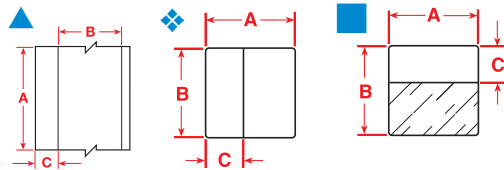


# TLS2200® / TLS PC Link™ : étiquettes pour équipement et câblage de transmission de données

IMPRIMANTES PORTABLES ET ÉTIQUETTES

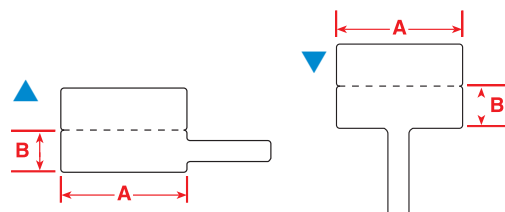


## Câblage voix-données

### Vinyle auto-protégé (B-427), tedlar® auto-protégé, auto-extinguible (B-642)

Schéma	Référence	Étiquettes par rouleau	Dimensions A (mm) B (mm)		C (mm)	Applications	Nb max de caractères par ligne pour police 2	Nb max de lignes de texte pour police 2
■	PTL-19-427	250	25,40	25,40	9,53	2 paires fibre, mode simple/mixte	24	3
■	BPTL-19-427	2 500	25,40	25,40	9,53	2 paires fibre, mode simple/mixte	24	3
■	PTL-19-642	250	25,40	25,40	9,53	2 paires fibre, qualité Plenum	24	3
■	PTL-21-427	100	25,40	63,50	19,05	25 paires cuivre, 4-12 paires fibre	24	8
■	BPTL-21-427	1 000	25,40	63,50	19,05	25 paires cuivre, 4-12 paires fibre	24	8
■	PTL-21-642	100	25,40	63,50	19,05	25 paires cuivre, qualité Plenum	24	8
■	PTL-23-427	100	25,40	101,60	25,40	50 paires cuivre, 24 paires fibre	24	10
■	BPTL-23-427	1 000	25,40	101,60	25,40	50 paires cuivre, 24 paires fibre	24	10
◆	PTL-29-427	500	38,10	12,70	12,70	CAT-5, 4 paires UTP cuivre	11	5
◆	BPTL-29-427	5 000	38,10	12,70	12,70	CAT-5, 4 paires UTP cuivre	11	5
◆	PTL-30-427	250	38,10	19,05	12,70	CAT-5, 4 paires UTP cuivre	18	5
◆	BPTL-30-427	2 500	38,10	19,05	12,70	CAT-5, 4 paires UTP cuivre	18	5
◆	PTL-31-427	250	38,10	25,40	12,70	CAT-5, 4 paires UTP cuivre	24	5
◆	BPTL-31-427	2 500	38,10	25,40	12,70	CAT-5, 4 paires UTP cuivre	24	5
◆	PTL-31-642	250	38,10	25,40	12,70	CAT-5, qualité Plenum	24	5
◆	PTL-32-427	250	38,10	38,10	12,70	CAT-5, 4 paires UTP cuivre	37	5
■	PTL-33-427	100	38,10	101,60	25,40	50 paires cuivre, 24 paires fibre	37	10
■	BPTL-33-427	1 000	38,10	101,60	25,40	50 paires cuivre, 24 paires fibre	37	10
■	PTL-34-427	50	38,10	152,40	38,10	100 paires cuivre, 36 paires fibre	37	16
■	BPTL-34-427	500	38,10	152,40	38,10	100 paires cuivre, 36 paires fibre	37	16
■	PTL-64-427	100	25,40	85,73	28,58	CAT-5, 4 paires UTP cuivre	24	12
■	PTL-66-427	100	49,23	80,00	25,40	50 paires cuivre, 24 paires fibre	40	10
■	PTL-87-427	250	44,45	25,40	9,53	2 paires fibre, mode simple/mixte	21	3
■	PTL-88-427	250	44,45	38,10	12,70	CAT-5, 4 paires UTP cuivre	40	5
■	PTL-102-427	250	12,70	31,75	9,53	CAT-5, 4 paires UTP cuivre	11	3
■	PTL-103-427	250	25,40	31,75	12,70	CAT-5, 4 paires UTP cuivre	24	5
■	PTL-104-427	250	38,10	25,40	9,53	2 paires fibre, mode simple/mixte	37	3
▲	PTL-106-427	Continu	15,24 m	38,10	12,70	CAT-5, 4 paires UTP cuivre	N/A	5
◆	PTL-107-427	1 000	50,80	38,10	12,70	CAT-5, 4 paires UTP cuivre	46	5
◆	BPTL-107-427	1 000	50,80	38,10	12,70	CAT-5, 4 paires UTP cuivre	46	5
■	PTL-109-427	100	38,10	101,60	38,10	50 paires cuivre, 24 paires fibre	37	16

Tedlar® est une marque déposée de DuPont.



PTLFP-01-425



PTLFT-01-425

## Étiquettes en drapeau pour fibre optique (B-425)

### Polypropylène (B-425)

Schéma	Référence	Étiquettes par rouleau	Dimensions A (mm) B (mm)		Applications	Nb max de caractères par ligne pour police 2	Nb max de lignes de texte pour police 2
▲	PTLFP-01-425	250	30,00	10,00	Repérage de fibre optique	26	3
▼	PTLFT-01-425	250	30,00	10,00	Repérage de fibre optique	26	3

# TLS2200® / TLS PC Link™ : étiquettes pour équipement et câblage de transmission de données

## Étiquettes pour boîtier de connexion

**Polypropylène (B-412), polyester brillant permanent (B-422), polyester transparent (B-430)**

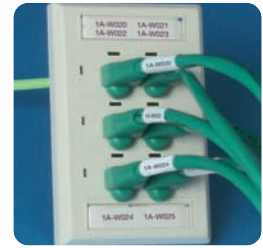
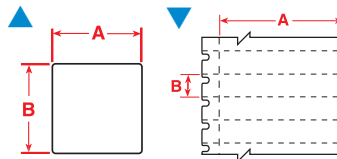


Schéma	Commande Référence	Étiquettes par rouleau	Dimensions		Utilisations	Nb max de caractères par ligne pour police 2	Nb max de lignes de texte pour police 2
			A (mm)	B (mm)			
▲	PTL-7-422	500	12,70	12,70	Face avant 1 à 6 prises	11	5
▲	PTL-7-430	500	12,70	12,70	Face avant 1 à 6 prises	11	5
▲	PTL-16-422	500	25,40	9,52	Face avant 1 à 4 prises	24	3
▲	PTL-16-430	500	25,40	9,52	Face avant 1 à 4 prises	24	3
▲	PTL-17-422	500	25,40	12,70	Face avant 1 à 4 prises	24	5
▲	PTL-17-430	500	25,40	12,70	Face avant 1 à 4 prises	24	5
▲	PTL-29-422	500	38,10	12,70	Face avant 1 à 2 prises	37	5
▲	PTL-29-430	500	38,10	12,70	Face avant 1 à 2 prises	37	5
▲	PTL-39-422	750	9,52	15,24	Face avant 1 à 6 prises	8	6
▲	PTL-39-430	750	9,52	15,24	Face avant 1 à 6 prises	8	6
▼	PTL-40-412	750	49,23	9,52	Face avant avec DESI-STRIP	40	3
▼	BP TL-40-412	5 000	49,23	9,52	Face avant avec DESI-STRIP	40	3
▲	PTL-44-422	500	12,70	9,52	Face avant 1 à 6 prises	11	3
▲	PTL-44-430	500	12,70	9,52	Face avant 1 à 6 prises	11	3
▲	PTL-45-422	500	38,10	9,52	Face avant 1 à 2 prises	37	3
▲	PTL-45-430	500	38,10	9,52	Face avant 1 à 2 prises	37	3
▲	PTL-68-430	750	6,10	3,81	Faces avant de prises Siemens	4	2
▲	PTL-69-430	750	13,46	3,81	Faces avant de prises Siemens	11	2
▲	PTL-70-430	750	6,10	5,08	Faces avant de prises Siemens	4	2
▲	PTL-71-430	750	6,10	5,08	Faces avant de prises Siemens	7	2
▲	PTL-85-430	750	18,80	6,10	Faces avant de prises Siemens	17	2
▲	PTL-99-430	750	18,80	8,12	Faces avant de prises Siemens	17	2

## Identification pour panneau de connexion

**Polypropylène (B-412), polyester brillant permanent (B-422), polyester transparent (B-430), polyester transparent surface rugueuse (B-432), vinyle (B-439), polyester transparent mat (B-7551)**

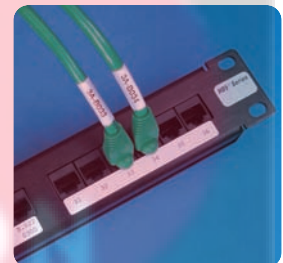
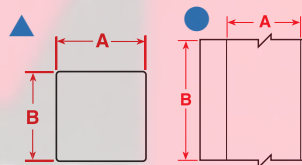
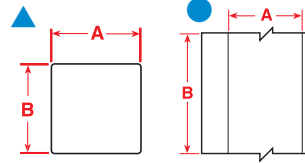


Schéma	Référence	Étiquettes par rouleau	Dimensions		Utilisations	Nb max de caractères par ligne pour police 2	Nb max de lignes de texte pour police 2
			A (mm)	B (mm)			
▲	PTL-7-422	500	12,70	12,70	Panneau de connexion - Etiqueter chaque port	11	5
▲	PTL-7-430	500	12,70	12,70	Panneau de connexion - Etiqueter chaque port	11	5
●	PTL-8-422	Continu	12,70	15,24 m	Prise, panneau de connexion, bande continue - à découper	50	5
●	PTL-8-430	Continu	12,70	15,24 m	Prise, panneau de connexion, bande continue - à découper	50	5
●	PTL-8-432	Continu	12,70	15,24 m	Prise, panneau de connexion, bande continue - à découper	50	5
●	PTL-8-439	Continu	12,70	15,24 m	Prise, panneau de connexion, bande continue - à découper	50	5
●	PTL-8-439-YL*	Continu	12,70	15,24 m	Prise, panneau de connexion, bande continue - à découper	50	5
▲	PTL-39-422	750	9,52	15,24	Panneau de connexion	8	6
▲	PTL-39-430	750	9,52	15,24	Panneau de connexion	8	6
●	PTL-46-422	Continu	9,52	15,24 m	Prise, panneau de connexion, bande continue - à découper	50	3
●	PTL-46-430	Continu	9,52	15,24 m	Prise, panneau de connexion, bande continue - à découper	50	3
●	PTL-55-412	Continu	5,84	15,24 m	Réglettes de baie de connexion	50	N/A
●	PTL-56-412	Continu	9,53	15,24 m	Réglettes de baie de connexion	50	3
●	PTL-57-412	Continu	15,00	15,24 m	Réglettes de baie de connexion	50	5
●	PTL-58-412	Continu	13,59	15,24 m	Réglettes de baie de connexion	50	5
●	PTL-59-412	Continu	19,90	15,24 m	Réglettes de baie de connexion	50	8
●	PTLTB-8-7551	Cont	8,00	15 m	Panneau de connexion	8	6

\*Disponible également en : BL=bleu, GN=vert, OR=orange, PL=violet, RD=rouge.  
 Pour commander une couleur, ajoutez un tiret "-" après le numéro de matériau, puis le suffixe correspondant à la couleur choisie.

# TLS2200® / TLS PC Link™ : étiquettes pour équipement et câblage de transmission de données



## Identification de bâti, baies, châssis et identification générale

**Polyester brillant permanent (B-422), polyester transparent (B-430), polyester transparent pour surface rugueuse (B-432), vinyle (B-439), polyester brillant à adhésion renforcée (B-483), polyester blanc mat à adhésion renforcée (B-489)**

Schéma	Référence	Étiquettes par rouleau	Dimensions		Utilisations	Nb max de caractères par ligne pour police 2	Nb max de lignes de texte pour police 2
			A (mm)	B (mm)			
●	PTL-8-422	Continu	12,70	15,24 m	Prise, panneau de connexion, bande continue - à découper	50	5
●	PTL-8-430	Continu	12,70	15,24 m	Prise, panneau de connexion, bande continue - à découper	50	5
●	PTL-8-432	Continu	12,70	15,24 m	Prise, panneau de connexion, bande continue - à découper	50	5
●	PTL-8-439	Continu	12,70	15,24 m	Prise, panneau de connexion, bande continue - à découper	50	5
●	PTL-8-439-YL*	Continu	12,70	15,24 m	Prise, panneau de connexion, bande continue - à découper	50	5
●	PTL-8-498	Continu	12,70	9,10 m	Prise, panneau de connexion, bande continue - à découper	50	5
▲	PTL-20-422	100	50,80	25,40	Identification générale	46	10
▲	BPPL-20-422	1 000	50,80	25,40	Identification générale	46	10
▲	PTL-20-483	100	50,80	25,40	Identification d'étagères/générale	46	10
▲	PTL-28-430	750	38,10	6,35	Identification générale	37	2
▲	PTL-30-483	250	38,10	19,05	Identification d'étagères/générale	37	8
▲	PTL-32-483	250	38,10	38,10	Identification d'étagères/générale	37	16
▲	PTL-37-483	100	76,20	48,26	Bâti/fin d'allée	50	20
▲	PTL-38-483	100	101,60	48,26	Bâti/fin d'allée	50	20
●	PTL-42-430	Continu	25,40	15,24 m	Identification générale	50	5
●	PTL-42-432	Continu	25,40	15,24 m	Identification générale	50	5
●	PTL-42-439	Continu	25,40	15,24 m	Identification générale	50	5
●	PTL-42-439-YL**	Continu	25,40	15,24 m	Identification générale	50	5
●	PTL-42-483	Continu	25,40	15,24 m	Identification générale	50	5
●	PTL-42-422	Continu	25,40	15,24 m	Identification générale	50	5
●	PTL-42-489	Continu	25,40	9,10 m	Identification générale	50	5
●	PTL-43-432	Continu	48,26	15,24 m	Bâti/identification générale	50	10
●	PTL-43-483	Continu	48,26	15,24 m	Identification générale	50	10
●	PTL-43-489	Continu	48,26	15,24 m	Bâti/identification générale	50	10
▲	PTL-61-483	100	12,70	50,80	Etagère	50	5
▲	PTL-62-483	50	19,05	101,60	Bâti/fin d'allée	50	8
▲	PTL-63-483	50	19,05	203,20	DWDM/noms de sites	50	7
▲	PTL-65-483	250	34,93	25,40	Etagère	35	10
●	PTL-100-432***	Continu	33,02	15,24 m	Bâti/identification générale	31	2
●	PTL-100-483***	Continu	33,02	15,24 m	Bâti/identification générale	31	2
●	PTL-100-489***	Continu	33,02	15,24 m	Bâti/identification générale	31	2
●	PTL-101-432	Continu	6,35	15,24 m	Panneau/identification générale	50	2
●	PTL-101-483	Continu	6,35	15,24 m	Panneau/identification générale	50	2
●	PTL-101-489	Continu	6,35	15,24 m	Panneau/identification générale	50	2

\*\*\* Largeur minimale de rouleau continu nécessaire pour imprimer une police de 19,05.

\*Disponible également en : BK=noir, BL=bleu, GN=vert, OR=orange, RD=rouge.

\*\* Egalement disponible en : OR=orange, RD=rouge.

Pour commander une couleur, ajoutez un tiret "-" après le numéro de matériau, puis le suffixe correspondant à la couleur choisie.