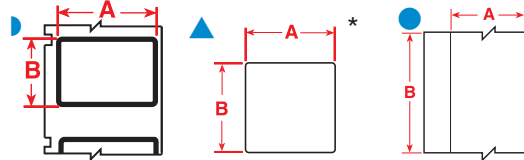


TLS2200® / TLS PC Link™ : identification générale et industrielle

Guide des correspondances matériau-surface

Matériau				Lisse (Exemples : Tôle nue, plastique, verre)	Texturé/rugueux (Exemples : ABS texturé, métal coulé, polycarbonate)	Haute ment Texturé/Surface anti-statique (Exemples : Revêtement peints à la poudre, ABS anti-statique, polypropylène)
B-351 B-439	B-352 B-427	B-422* B-353	B-435*●	● OUI	● OUI	NON
B-483	B-486*	B-489	B-499	■ OUI	■ OUI	■ OUI
B-423 B-459 B-7566	B-424* B-473 B-7576*	B-428*● B-488 B-8425	B-430 B-7546*	◆ OUI	NON	NON

- * Matériau certifié UL/homologué CSA
- Matériau certifié AGA



Etiquettes pour plaques signalétiques/d'identification

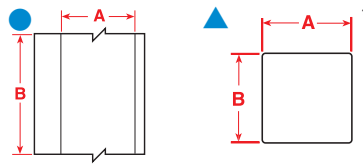
Polyester brillant permanent (B-422, B-423, B-459), papier blanc à usage courant (B-424), vinyle auto-protégé (B-427), polyester métallisé permanent (B-428, B-435), polyester brillant à adhésion renforcée (B-483), polyester métallisé mat à adhésion renforcée (B-486), polyester mat (B-488), polyester mat à adhésion renforcée (B-489), tissu nylon (B-499)

Schéma	Référence	Etiquettes par rouleau	Dimensions A (mm) B (mm)		Utilisations / caractéristiques	Nb max de caractères par ligne pour police 2	Nb max de lignes de texte pour police 2	Surface Adaptée
●	PTL-8-428	Continu	12,70	15,24 m	Petits circuits imprimés ; finition argent	50	5	◆
●	PTL-8-483	Continu	12,70	15,24 m	Petits circuits imprimés ; finition argent	50	5	■
●	PTL-8-489	Continu	12,70	15,24 m	Petits circuits intégrés	50	5	■
▲	PTL-11-432	250	12,70	19,05	Gestion des immobilisations / surfaces texturées	11	9	●
▲	PTL-16-435	500	25,40	9,52	Gestion des immobilisations / surfaces texturées	24	3	●
▲	PTL-16-483	500	25,40	9,52	Gestion des immobilisations / surfaces texturées	24	3	■
▲	PTL-16-486	500	25,40	9,52	Gestion des immobilisations / surfaces huileuses, grasses et texturées	24	3	■
▲	PTL-16-489	500	25,40	9,52	Gestion des immobilisations / surfaces huileuses, grasses et texturées	24	3	■
▲	PTL-17-435	500	25,40	12,70	Usage courant	24	5	●
▲	PTL-17-428	500	25,40	12,70	Identification auto-protégée à usage courant,	24	5	◆
▲	BPTL-17-428	5 000	25,40	12,70	Identification auto-protégée à usage courant,	24	5	◆
▲	PTL-17-483	500	25,40	12,70	Gestion des immobilisations / surfaces texturées	24	5	■
▲	PTL-17-486	500	25,40	12,70	Gestion des immobilisations / surfaces huileuses, grasses et texturées	24	5	■
▲	PTL-17-489	500	25,40	12,70	Gestion des immobilisations / surfaces huileuses, grasses et texturées	24	5	■
▲	PTL-19-422	250	25,40	25,40	Gestion des immobilisations / surfaces texturées	24	10	●
▲	PTL-19-423	250	25,40	25,40	Plaque signalétique	24	10	◆
▲	PTL-19-435	250	25,40	25,40	Plaque signalétique	24	10	●
▲	BPTL-19-423	2 500	25,40	25,40	Plaque signalétique	24	10	◆
▲	PTL-19-483	250	25,40	25,40	Gestion des immobilisations / surfaces texturées	24	10	■
▲	PTL-19-486	250	25,40	25,40	Gestion des immobilisations / surfaces huileuses, grasses et texturées	24	10	■
▲	PTL-19-489	250	25,40	25,40	Gestion des immobilisations / surfaces huileuses, grasses et texturées	24	10	■
▲	PTL-20-424	100	50,80	25,40	Identification générale et gestion des immobilisations	46	10	◆
▲	BPTL-20-424	100	50,80	25,40	Identification générale et gestion des immobilisations	46	10	◆
▲	PTL-20-435	100	50,80	25,40	Gestion des immobilisations, finition argent	46	10	●
▲	PTL-20-428	100	50,80	25,40	Gestion des immobilisations, finition argent	46	10	◆
▲	BPTL-20-428	1 000	50,80	25,40	Gestion des immobilisations, finition argent	46	10	◆
▲	PTL-20-483	100	50,80	25,40	Gestion des immobilisations / surfaces texturées	46	10	■
▲	PTL-20-486	100	50,80	25,40	Gestion des immobilisations / surfaces huileuses, grasses et texturées	46	10	■
▲	PTL-20-489	100	50,80	25,40	Gestion des immobilisations / surfaces huileuses, grasses et texturées	46	10	■
▲	PTL-22-422	100	46,20	25,40	Identification générale	50	10	●
▲	PTL-22-423	100	46,20	25,40	Identification générale	50	10	◆
▲	PTL-22-424	100	46,20	25,40	Identification générale	50	10	◆
▲	PTL-22-428	100	46,20	25,40	Plaque signalétique	50	10	◆
▲	PTL-22-459	100	46,20	25,40	Identification générale	50	10	◆
▲	PTL-23-422	100	101,60	25,40	Identification générale	50	10	●
▲	PTL-23-423	100	101,60	25,40	Identification générale	50	10	◆
▲	PTL-23-483	100	101,60	25,40	Gestion des immobilisations / surfaces texturées	50	10	■
▲	PTL-23-499	100	101,60	25,40	Identification générale	50	10	●
▶	PTL-24-423-BK 500	28,70	12,70	12,70	Identification de composants avec bord noir de 1,60 mm	24	3	◆
▶	PTL-24-428-BK 500	28,70	12,70	12,70	Identification de composants avec bord noir de 1,60 mm	24	3	●
▶	PTL-24-483-BK 500	28,70	12,70	12,70	Identification de composants avec bord noir de 1,60 mm	24	3	■
▶	PTL-24-486-BK 500	28,70	12,70	12,70	Identification de composants avec bord noir de 1,60 mm	24	3	■

- ◆ Matériau adapté aux surfaces lisses.
- Matériau adapté aux surfaces lisses et texturées.
- Matériau adapté aux surfaces lisses, texturées et très texturées.

IMPRIMANTES PORTABLES ET ÉTIQUETTES

TLS2200® / TLS PC Link™ : identification générale et industrielle



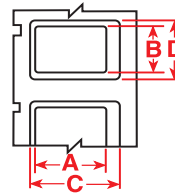
Étiquettes pour plaques signalétiques/d'identification (suite)

**Polyester brillant permanent (B-422, B-423, B-459),
papier blanc à usage courant (B-424), vinyle auto-protégé (B-427),
polyester métallisé permanent (B-428, B-435),
polyester brillant à adhésion renforcée (B-483),
polyester métallisé mat à adhésion renforcée (B-486), polyester mat (B-488),
polyester mat à adhésion renforcée (B-489), tissu nylon (B-499)**

Schéma	Référence	Étiquettes par rouleau	Dimensions A (mm) B (mm)		Utilisations / caractéristiques	Nb max de caractères par ligne pour police 2	Nb max de lignes de texte pour police 2	Surface Adaptée
▲	PTL-26-423	100	69,85	31,75	Identification générale et gestion des immobilisations	50	13	◆
▲	PTL-26-428	100	69,85	31,75	Identification générale et gestion des immobilisations	50	13	◆
▲	PTL-29-428	500	38,10	12,70	Faces avant, panneaux, équipement, finition argent	37	5	◆
▲	PTL-29-435	500	38,10	12,70	Gestion des immobilisations / surfaces texturées	37	5	●
▲	PTL-29-483	500	38,10	12,70	Gestion des immobilisations / surfaces texturées	37	5	■
▲	PTL-29-486	500	38,10	12,70	Gestion des immobilisations / surfaces huileuses, grasses et texturées	37	5	■
▲	PTL-29-489	500	38,10	12,70	Gestion des immobilisations / surfaces huileuses, grasses et texturées	37	5	■
▲	PTL-30-422	250	38,10	19,05	Gestion des immobilisations / surfaces texturées	37	8	●
▲	PTL-30-435	250	38,10	19,05	Gestion des immobilisations / surfaces texturées	37	8	●
▲	PTL-30-483	250	38,10	19,05	Gestion des immobilisations / surfaces huileuses, grasses et texturées	37	8	■
▲	PTL-30-486	250	38,10	19,05	Gestion des immobilisations / surfaces huileuses, grasses et texturées	37	8	■
▲	PTL-30-489	250	38,10	19,05	Gestion des immobilisations / surfaces huileuses, grasses et texturées	37	8	■
▲	PTL-30-499	250	38,10	19,05	Gestion des immobilisations / surfaces huileuses, grasses et texturées	37	8	■
▲	PTL-31-423	250	38,10	25,40	Identification générale	37	10	◆
▲	PTL-31-435	250	38,10	25,40	Identification générale	37	10	●
▲	PTL-31-483	250	38,10	25,40	Gestion des immobilisations / surfaces texturées	37	10	■
▲	PTL-31-486	250	38,10	25,40	Gestion des immobilisations / surfaces huileuses, grasses et texturées	37	10	■
▲	PTL-31-489	250	38,10	25,40	Gestion des immobilisations / surfaces huileuses, grasses et texturées	37	10	■
▲	PTL-32-423	250	38,10	38,10	Identification générale	37	16	◆
▲	PTL-32-435	250	38,10	38,10	Identification générale	37	16	●
▲	PTL-32-483	250	38,10	38,10	Gestion des immobilisations / surfaces texturées	37	16	■
▲	PTL-32-486	250	38,10	38,10	Gestion des immobilisations / surfaces huileuses, grasses et texturées	37	16	■
▲	PTL-32-489	250	38,10	38,10	Gestion des immobilisations / surfaces huileuses, grasses et texturées	37	16	■
▲	PTL-37-422	100	76,20	48,26	Gestion des immobilisations / surfaces texturées	50	20	●
▲	PTL-37-423	100	76,20	48,26	Identification générale et gestion des immobilisations	50	20	◆
▲	PTL-37-424	100	76,20	48,26	Identification générale et gestion des immobilisations	50	20	◆
▲	PTL-37-428	100	76,20	48,26	Gestion des immobilisations, finition argent	50	20	◆
▲	PTL-37-435	100	76,20	48,26	Gestion des immobilisations, finition argent	50	20	●
▲	PTL-37-483	100	76,20	48,26	Gestion des immobilisations / surfaces huileuses, grasses et texturées	50	20	■
▲	PTL-37-486	100	76,20	48,26	Gestion des immobilisations / surfaces huileuses, grasses et texturées	50	20	■
▲	PTL-37-489	100	76,20	48,26	Gestion des immobilisations / surfaces huileuses, grasses et texturées	50	20	■
▲	PTL-38-422	100	101,60	48,26	Gestion des immobilisations / surfaces texturées	50	20	●
▲	PTL-38-423	100	101,60	48,26	Identification générale et gestion des immobilisations	50	20	◆
▲	PTL-38-424	100	101,60	48,26	Identification générale et gestion des immobilisations	50	20	◆
▲	PTL-38-428	100	101,60	48,26	Gestion des immobilisations, finition argent	50	20	◆
▲	PTL-38-435	100	101,60	48,26	Gestion des immobilisations, finition argent	50	20	●
▲	PTL-38-483	100	101,60	48,26	Gestion des immobilisations / surfaces huileuses, grasses et texturées	50	20	■
▲	PTL-38-486	100	101,60	48,26	Gestion des immobilisations / surfaces huileuses, grasses et texturées	50	20	■
▲	PTL-38-489	100	101,60	48,26	Gestion des immobilisations / surfaces huileuses, grasses et texturées	50	20	■
●	PTL-43-435	Continu	48,26	15,24 m	Gestion des immobilisations / surfaces texturées	50	10	●
●	PTL-43-486	Continu	48,26	15,24 m	Gestion des immobilisations / surfaces huileuses, grasses et texturées	50	10	■
▲	PTL-78-499	250	48,26	25,40	Identification générale	50	20	■
▲	PTL-80-424	250	19,05	22,86	Identification générale	50	20	◆
▲	PTL-80-488	250	19,05	22,86	Gestion des immobilisations avec impression durable	50	20	◆
▲	PTL-81-488	750	48,26	6,35	Gestion des immobilisations avec impression durable	50	20	◆
▲	PTL-81-499	750	48,26	6,35	Identification générale	50	20	■
▲	PTL-84-499	500	22,86	12,70	Identification générale	50	20	■
▲	PTL-97-488	250	22,86	22,86	Gestion des immobilisations avec impression durable	50	20	◆

◆ Matériau adapté aux surfaces lisses.
● Matériau adapté aux surfaces lisses et texturées.
■ Matériau adapté aux surfaces lisses, texturées et très texturées.

TLS2200® / TLS PC Link™ : identification générale et industrielle

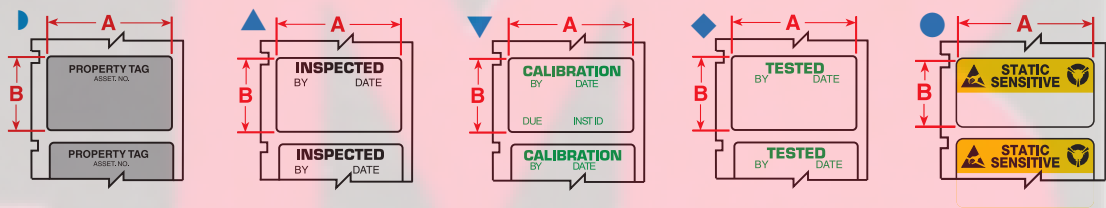


Etiquettes PermaShield™

Polyester brillant permanent (B-422), papier blanc à usage courant (B-424), polyester métallisé permanent (B-428)

Référence	Etiquettes par rouleau	Dimensions A (mm)	B (mm)	Dimensions du film de protection C (mm)	D (mm)	Nb max de caractères par ligne pour police 2	Nb max de lignes de texte pour police 2	Surface Adaptée
PTPSL-17-422	500	25,40	12,70	31,75	19,05	24	5	●
PTPSL-17-424	500	25,40	12,70	31,75	19,05	24	5	◆
PTPSL-17-428	500	25,40	12,70	31,75	19,05	24	5	◆
PTPSL-20-422	100	50,80	25,40	57,15	31,75	46	10	●
PTPSL-20-424	100	50,80	25,40	57,15	31,75	46	10	◆
PTPSL-20-428	100	50,80	25,40	57,15	31,75	46	10	◆
PTPSL-26-422	100	31,75	69,85	38,10	76,20	50	13	●
PTPSL-26-428	100	31,75	69,85	38,10	76,20	50	13	◆
PTPSL-50-422	100	41,91	76,20	48,26	82,55	75	18	●
PTPSL-50-428	100	41,91	76,20	48,26	82,55	75	18	◆

- ◆ Matériau adapté aux surfaces lisses.
- Matériau adapté aux surfaces lisses et texturées.



Etiquettes pré-imprimées

Polyester brillant permanent (B-422, B-423), polyester métallisé permanent (B-428), polyester métallisé permanent (B-435), polyester à dissipation des charges statiques (B-473)

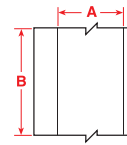
Schéma	Référence	Etiquettes par rouleau	Dimensions A (mm)	B (mm)	Description légende pré-imprimée	Surface Adaptée
●	PTLSL-17-473	500	25,40	12,70	Charges statiques	◆
▼	PTL-30-423-CALI	250	38,10	19,05	Calibration	◆
▽	PTL-30-428-CALI	250	38,10	19,05	Calibration	◆
◆	PTL-30-423-TEST	250	38,10	19,05	Testé	◆
◆	PTL-30-428-TEST	250	38,10	19,05	Testé	◆
▲	PTL-30-423-INSP	250	38,10	19,05	Inspecté par	◆
▲	PTL-30-428-INSP	250	38,10	19,05	Inspecté par	◆
▶	PTL-35-422-PROP	250	41,40	19,05	Propriété	●
▶	PTL-35-423-PROP	250	41,40	19,05	Propriété	◆
▶	PTL-35-428-PROP	250	41,40	19,05	Propriété	◆
▶	PTL-35-435-PROP	250	41,40	19,05	Propriété	◆

- ◆ Matériau adapté aux surfaces lisses.
- Matériau adapté aux surfaces lisses et texturées.

TLS2200® / TLS PC Link™ : identification générale et industrielle

Étiquettes d'identification industrielle

**Polyester blanc brillant permanent (B-422),
polyester transparent permanent (B-430),
polyester transparent permanent surface rugueuse (B-432),
vinyle couleur permanent (B-439),
polyester blanc brillant à adhésion renforcée (B-483),
polyester blanc mat à adhésion renforcée (B-489)**



Référence	Étiquettes par rouleau	Dimensions		Nb max de caractères par ligne pour police 7	Nb max de lignes de texte pour police 7	Surface Adaptée
		A (mm)	B (m)			
PTL-42-422	Continu	25,40	15,24	50	5	●
PTL-42-430	Continu	25,40	15,24	50	5	◆
PTL-42-439	Continu	25,40	15,24	50	5	◆
PTL-42-439-BK	Continu	25,40	15,24	50	5	◆
PTL-42-439-BL	Continu	25,40	15,24	50	5	◆
PTL-42-439-GN	Continu	25,40	15,24	50	5	◆
PTL-42-439-OR	Continu	25,40	15,24	50	5	◆
PTL-42-439-RD	Continu	25,40	15,24	50	5	◆
PTL-42-439-YL	Continu	25,40	15,24	50	5	◆
PTL-42-483	Continu	25,40	15,24	50	5	■
PTL-42-498	Continu	25,40	15,24	50	5	■
PTL-43-422	Continu	48,26	15,24	50	10	●
PTL-43-430	Continu	48,26	15,24	50	10	◆
PTL-43-432	Continu	48,26	15,24	50	10	◆
PTL-43-439	Continu	48,26	15,24	50	10	◆
PTL-43-439-BK	Continu	48,26	15,24	50	10	◆
PTL-43-439-BL	Continu	48,26	15,24	50	10	◆
PTL-43-439-GN	Continu	48,26	15,24	50	10	◆
PTL-43-439-OR	Continu	48,26	15,24	50	10	◆
PTL-43-439-RD	Continu	48,26	15,24	50	10	◆
PTL-43-439-YL	Continu	48,26	15,24	50	10	◆
PTL-43-483	Continu	48,26	15,24	50	10	■
PTL-43-489	Continu	48,26	15,24	50	10	■
PTL-100-432	Continu	33,02	15,24	50	6	◆
PTL-100-483	Continu	33,02	15,24	50	6	■
PTL-100-489	Continu	33,02	15,24	50	6	■
PTL-101-432	Continu	6,35	15,24	50	1	◆
PTL-101-483	Continu	6,35	15,24	50	1	■
PTL-101-489	Continu	6,35	15,24	50	1	■

- ◆ Matériau adapté aux surfaces lisses.
- Matériau adapté aux surfaces lisses et texturées.
- Matériau adapté aux surfaces lisses, texturées et très texturées.