

Étiquettes dotées de la technologie Clean Liner

Les étiquettes Clean Liner Technology (CLT), sans surcoupe ni surplus d'adhésif, éliminent 95% des problèmes de pose automatique d'étiquettes, permettant ainsi de supprimer les temps d'arrêt et donc de faire des économies.

Ces étiquettes font partie des dernières technologies de conversion qui offre une qualité inégalée répondant aux exigences élevées du marché de la pose automatique. Les étiquettes traditionnelles sont fabriquées sur des presses ordinaires et n'ont pas la même qualité de support et de découpe.

Notre gamme standard d'étiquettes CLT à transfert thermique est particulièrement adaptée aux imprimantes à pose automatique Brady (PAM3000 et PAM3600) mais aussi aux autres machines d'étiquetage (et d'impression) du marché, telles que les Hover-Davis LP et POD600.

La gamme Brady sans surcoupe ni surplus d'adhésif offre:

- Aucune rupture de support en raison de surcoupe
- Aucun temps d'arrêt imprévu en raison du mauvais placement de l'étiquette
- Aucune erreur d'impression dues à la qualité des étiquettes
- Une solution complète et de qualité si associée à la gamme PAM Brady
- La tranquillité d'esprit lors du choix de vos étiquettes Brady

Polyimides

Polyimide blanc haute température - B-457

Référence	Dimensions (mm)	Détail page	Composant à pattes Face sup. / face inf.	CMS Face sup. / face inf.	Après assemblage
THTCLT-01-457-5	5,00 x 5,00	79	●	●	●
THTCLT-02-457-5	6,35 x 6,35	79	●	●	●
THTCLT-03-457-5	7,00 x 7,00	79	●	●	●
THTCLT-04-457-5	8,00 x 8,00	84	●	●	●
THTCLT-05-457-5	9,53 x 9,53	79	●	●	●
THTCLT-06-457-5	16,00 x 5,00	80	●	●	●
THTCLT-07-457-5	19,05 x 6,35	81	●	●	●
THTCLT-08-457-5	25,40 x 6,35	81	●	●	●
THTCLT-09-457-5	38,10 x 6,35	84	●	●	●

- Oui, ce matériau convient à cette application.

Rubans pouvant être utilisés avec le matériau B-457

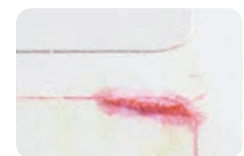
Référence	Dimensions (mm)
R-6000HV 30,0x300/I	30,00 x 300 m
R-6000HV 50,8x300/I	50,80 x 300 m
R-6000HV 30,0x300/O	30,00 x 300 m
R-6000HV 40,0x300/O	40,00 x 300 m

La gamme CLT de base est composée de petites étiquettes pour les identifications de circuits imprimés. Toutes les tailles utilisent le matériau B-457, numéro un du marché. Toutefois, la gamme CLT est adaptée à de nombreuses applications et des pièces personnalisées et de nombreux matériaux Brady standard sont disponibles sur demande.

Pour un résultat garanti, nous conseillons toujours l'utilisation des étiquettes CLT avec notre gamme d'applicateurs PAM.



Étiquettes dotée de la technologie Clean Liner



Étiquettes sans la technologie Clean Liner