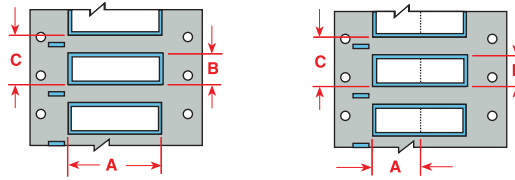


Manchons pour repérage de fils et de câbles

Repères PermaSleeve™ imprimables recto / verso, taux de retrait 3 : 1



L'identification de câbles plats et de faisceaux de paires torsadées est rapide et simple, grâce à un texte bien net.



Les repères circulaires PermaSleeve™ sont disponibles avec un taux de retrait de 3 : 1 pour s'adapter à un éventail plus important de diamètres de fils par taille de manchon.

Manchons PermaSleeve imprimables recto/verso en polyoléfine blanc (B-342)

Référence	Repères par boîte	Diamètres de fil		Épaisseur approximative du fil**	Largeur A (mm)	Hauteur B (mm)	Pas Vertical C (mm)	ruban recommandé
		Min. mm	Max. mm					
Largeur de repère 50,80 mm								
3PS-094-2-WT	2 500	0,58 – 2,03		28-18	50,80	4,60	12,70	R-4300
3PS-094-2-WT-S	500	0,58 – 2,03		28-18	50,80	4,60	12,70	R-4300
3PS-125-2-WT	2 500	1,17 – 2,79		22-16	50,80	6,00	12,70	R-4300
3PS-125-2-WT-S	500	1,17 – 2,79		22-16	50,80	6,00	12,70	R-4300
3PS-187-2-WT	2 500	1,57 – 3,81		18-12	50,80	8,50	16,00	R-4300
3PS-187-2-WT-S	500	1,57 – 3,81		18-12	50,80	8,50	16,00	R-4300
3PS-250-2-WT	2 500	2,39 – 5,46		16-10	50,80	11,15	19,05	R-4300
3PS-250-2-WT-S	500	2,39 – 5,46		16-10	50,80	11,15	19,05	R-4300
3PS-375-2-WT	1 000	3,18 – 8,13		12-6	50,80	16,40	25,40	R-4300
3PS-375-2-WT-S	250	3,18 – 8,13		12-6	50,80	16,40	25,40	R-4300
3PS-500-2-WT	500	4,75 – 11,43		8-1	50,80	21,60	31,75	R-4300
3PS-500-2-WT-S	250	4,75 – 11,43		8-1	50,80	21,60	31,75	R-4300

** Basé sur la mesure d'isolation du National Electric Code du fil THHN.

Les manchons peuvent être pré-découpés en usine si vous avez besoin de modèles plus courts. En fonction de la longueur totale, les manchons peuvent être pré-découpés à la moitié, au tiers, ou au quart. Contactez votre partenaire Brady pour plus d'informations.

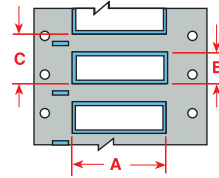
ÉTIQUETTES À TRANSFERT THERMIQUE

Manchons pour repérage de fils et de câbles

Repères PermaSleeve™ imprimables recto, taux de retrait 3 : 1



Les repères PermaSleeve™ épousent parfaitement les fils pour une isolation maximale et une identification permanente.



Les repères de fils circulaires PermaSleeve™ Brady répondent aux exigences strictes d'isolation, de propriétés de matériaux et physiques des normes MIL-DTL-23053/5 Class 1, MIL-M-81531, MIL-STD-202F, METHOD 215 et UL224. La polyoléfine irradiée thermorétractable résiste au maculage et ne se délave pas après impression. Leur conception exclusive aplatie et circulaire permet un repérage de fils rapide et permanent. Vous pouvez imprimer les repères PermaSleeve™ avec les imprimantes à transfert thermique Brady.

Manchons PermaSleeve™ imprimables recto en polyoléfine blanc (B-342)

Référence	Repères par boîte	Diamètres de fil Min. mm Max. mm	Épaisseur approximative du fil**	Largeur A (mm)	Hauteur B (mm)	Pas Vertical C (mm)	Série de ruban recommandé
Largeur de repère 38,10 mm							
PS-094-150-WT	2 500	0,58 – 2,03	28-18	38,10	4,60	12,70	R-4300
PS-094-150-WT-S	500	0,58 – 2,03	28-18	38,10	4,60	12,70	R-4300
PS-125-150-WT	2 500	1,17 – 2,79	22-16	38,10	6,00	12,70	R-4300
PS-125-150-WT-S	500	1,17 – 2,79	22-16	38,10	6,00	12,70	R-4300
PS-187-150-WT	2 500	1,57 – 3,81	18-12	38,10	8,50	15,88	R-4300
PS-187-150-WT-S	500	1,57 – 3,81	18-12	38,10	8,50	15,88	R-4300
PS-250-150-WT	2 500	2,39 – 5,46	16-10	38,10	11,15	19,05	R-4300
PS-250-150-WT-S	500	2,39 – 5,46	16-10	38,10	11,15	19,05	R-4300
PS-375-150-WT	1 000	3,18 – 8,13	12-6	38,10	16,40	25,40	R-4300
PS-375-150-WT-S	250	3,18 – 8,13	12-6	38,10	16,40	25,40	R-4300
PS-500-150-WT	500	4,75 – 11,43	8-1	38,10	21,60	31,75	R-4300
PS-500-150-WT-S	250	4,75 – 11,43	8-1	38,10	21,60	31,75	R-4300
Largeur de repère 50,80 mm							
PS-094-2-WT	2 500	0,58 – 2,03	28-18	50,80	4,60	12,70	R-4300
PS-094-2-WT-S	500	0,58 – 2,03	28-18	50,80	4,60	12,70	R-4300
PS-125-2-WT	2 500	1,17 – 2,79	22-16	50,80	6,00	12,70	R-4300
PS-125-2-WT-S	500	1,17 – 2,79	22-16	50,80	6,00	12,70	R-4300
PS-187-2-WT	2 500	1,57 – 3,81	18-12	50,80	8,50	15,88	R-4300
PS-187-2-WT-S	500	1,57 – 3,81	18-12	50,80	8,50	15,88	R-4300
PS-250-2-WT	2 500	2,39 – 5,46	16-10	50,80	11,15	19,05	R-4300
PS-250-2-WT-S	500	2,39 – 5,46	16-10	50,80	11,15	19,05	R-4300
PS-375-2-WT	1 000	3,18 – 8,13	12-6	50,80	16,40	25,40	R-4300
PS-375-2-WT-S	250	3,18 – 8,13	12-6	50,80	16,40	25,40	R-4300
PS-500-2-WT	500	4,75 – 11,43	8-1	50,80	21,60	31,75	R-4300
PS-500-2-WT-S	250	4,75 – 11,43	8-1	50,80	21,60	31,75	R-4300

Manchons PermaSleeve™ imprimables recto, taux de retrait 2 : 1 en polyoléfine blanc (B-341)

Référence	Repères par boîte	Diamètres de fil Min. mm Max. mm	Épaisseur approximative de fil**	Largeur A (mm)	Hauteur B (mm)	Pas Vertical C (mm)	Série de ruban recommandée
Largeur de repère 50,80 mm							
PS-1000-2-WT	250	11,43 – 24,13	1-500	50,80	42,16	50,80	R-4300

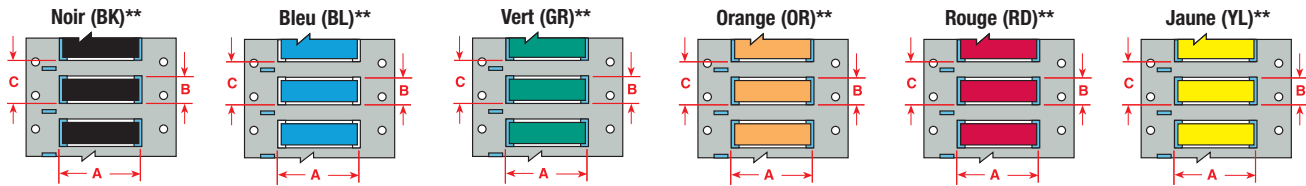
** Basé sur la mesure d'isolation National Electric Code du fil THHN.

Les manchons peuvent être pré-découpés en usine si vous avez besoin de modèles plus courts. En fonction de la longueur totale, les manchons peuvent être pré-découpés à la moitié, au tiers ou au quart.

Contactez votre partenaire Brady pour plus d'informations.

Manchons pour repérage de fils et de câbles

Repères PermaSleeve™ couleur imprimables recto/verso, taux de retrait 3 : 1



Les repères circulaires PermaSleeve™ sont disponibles avec un taux de retrait de 3 : 1 pour s'adapter à un éventail plus important de diamètres de fils par taille de manchon.

Manchons PermaSleeve™ imprimables recto/verso en polyoléfine blanc (B-342)

Référence	Repères par boîte	Diamètres de fil Min. mm Max. mm	Épaisseur approximative du fil***	Largeur A (mm)	Hauteur B (mm)	Pas Vertical C (mm)	Série de ruban recommandée
Largeur de repère 50,80 mm							
3PS-094-2-WT	2 500	0,58 – 2,03	28-18	50,80	4,60	12,70	R-4300
3PS-094-2-WT-S**	500	0,58 – 2,03	28-18	50,80	4,60	12,70	R-4300
3PS-125-2-WT	2 500	1,17 – 2,79	22-16	50,80	6,00	12,70	R-4300
3PS-125-2-WT-S**	500	1,17 – 2,79	22-16	50,80	6,00	12,70	R-4300
3PS-187-2-WT	2 500	1,57 – 3,81	18-12	50,80	8,50	16,00	R-4300
3PS-187-2-WT-S**	500	1,57 – 3,81	18-12	50,80	8,50	16,00	R-4300
3PS-250-2-WT	2 500	2,39 – 5,46	16-10	50,80	11,15	19,05	R-4300
3PS-250-2-WT-S**	500	2,39 – 5,46	16-10	50,80	11,15	19,05	R-4300
3PS-375-2-WT	1 000	3,18 – 8,13	12-6	50,80	16,40	25,40	R-4300
3PS-375-2-WT-S**	250	3,18 – 8,13	12-6	50,80	16,40	25,40	R-4300
3PS-500-2-WT	500	4,75 – 11,43	8-1	50,80	21,60	31,75	R-4300
3PS-500-2-WT-S**	250	4,75 – 11,43	8-1	50,80	21,60	31,75	R-4300

**Pour commander une couleur, ajoutez YL (jaune), RD (rouge), BL (bleu), OR (orange), GR (vert), BK (noir). Les deux faces sont en couleur.

Manchons PermaSleeve™ imprimables recto, taux de retrait 2 : 1 en polyoléfine de couleur (B-341)

Référence	Repères par boîte	Diamètres de fil Min. mm Max. mm	Épaisseur approximative du fil***	Largeur A (mm)	Hauteur B (mm)	Pas vertical C (mm)	Série de ruban recommandée
Largeur de repère 50,80 mm							
PS-1000-2-YL	250	11,43 – 24,13	1-500	50,80	42,16	50,80	R-4300
PS-1000-2-BK-S	100	11,43 – 24,13	1-500	50,80	42,16	50,80	R-4300

*** Basé sur la mesure d'isolation National Electric Code du fil THHN.

Les manchons peuvent être pré-découpés en usine si vous avez besoin de modèles plus courts. En fonction de la longueur totale, les manchons peuvent être pré-découpés à la moitié, au tiers ou au quart.

Contactez votre partenaire Brady pour plus d'informations.

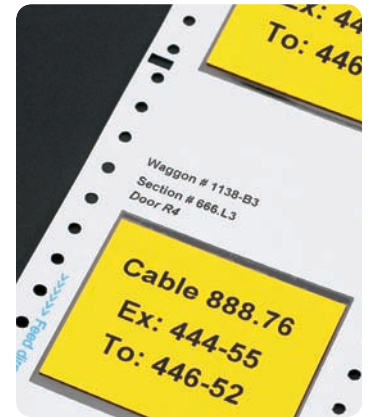
Le saviez-vous?

Pour choisir une largeur de ruban particulière pour votre étiquette, utilisez le guide de correspondance ruban-largeur à la page 74.

Manchons pour repérage de fils et de câbles

Systèmes d'identification Heatex™

Heatex est un système de repérage pour l'identification de fils, câbles, tubes et équipements qui offre une combinaison superbe de clarté et de durabilité. Les repères sont élégamment disposés sur un support à impression thermique. Dès lors, vous pouvez imprimer les instructions de montage à côté de l'étiquette. Vous l'indiquez tout simplement sur le support où doit aller le repère. Vous évitez ainsi d'avoir à emporter des plans dans l'atelier.



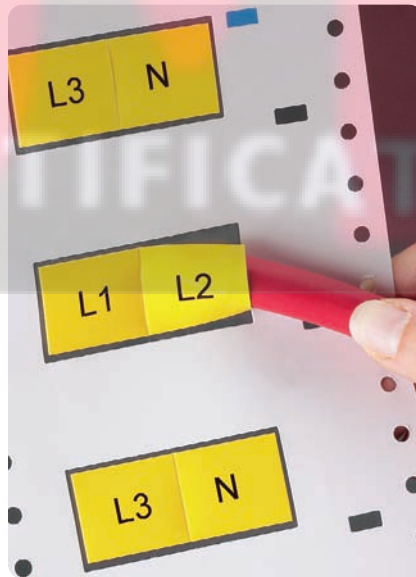
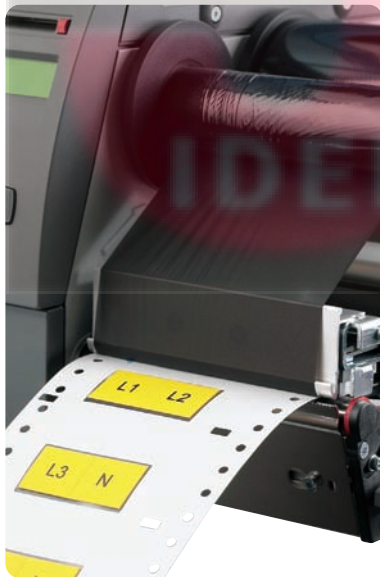
ZHSDS-4,8X25-B7641-YL

Manchon Heatex recto/verso sans halogène,
 ZHS : Manchon Heatex sans halogène,
 HS : Manchon Heatex
 HSDS : Manchon Heatex recto/verso

WT : Blanc
 YL : Jaune

Nom du matériau

Diamètre max. de câble x largeur



ÉTIQUETTES À TRANSFERT THERMIQUE

Manchons pour repérage de fils et de câbles



Manchon Heatex™ jaune – imprimable recto, taux de retrait 2 : 1

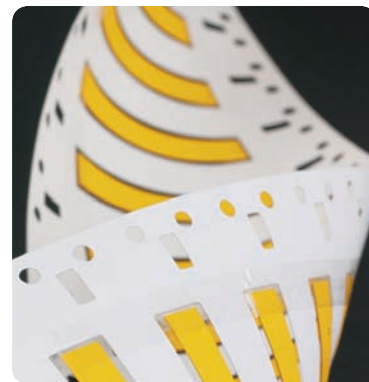
Référence	Repères par boîte	Description	Diamètres de fil Min./Max.(mm)	Largeur (mm)	Série de ruban recommandée
HS-2,4X12,5-B7642-YL	4 000	Manchon Heatex jaune	1,2 - 2,4	12,50	R-6000
HS-2,4X19,0-B7642-YL	2 000	Manchon Heatex jaune	1,2 - 2,4	19,00	R-6000
HS-2,4X22-B7642-YL	2 000	Manchon Heatex jaune	1,2 - 2,4	22,00	R-6000
HS-2,4X25-B7642-YL	2 000	Manchon Heatex jaune	1,2 - 2,4	25,00	R-6000
HS-2,4X38-B7642-YL	1 000	Manchon Heatex jaune	1,2 - 2,4	38,00	R-6000
HS-2,4X44-B7642-YL	1 000	Manchon Heatex jaune	1,2 - 2,4	44,00	R-6000
HS-2,4X50-B7642-YL	1 000	Manchon Heatex jaune	1,2 - 2,4	50,00	R-6000
HS-3,2X12,5-B7642-YL	4 000	Manchon Heatex jaune	1,6 - 3,2	12,50	R-6000
HS-3,2X19-B7642-YL	2 000	Manchon Heatex jaune	1,6 - 3,2	19,00	R-6000
HS-3,2X22-B7642-YL	2 000	Manchon Heatex jaune	1,6 - 3,2	22,00	R-6000
HS-3,2X25-B7642-YL	2 000	Manchon Heatex jaune	1,6 - 3,2	25,00	R-6000
HS-3,2X38-B7642-YL	1 000	Manchon Heatex jaune	1,6 - 3,2	38,00	R-6000
HS-3,2X44-B7642-YL	1 000	Manchon Heatex jaune	1,6 - 3,2	44,00	R-6000
HS-3,2X50-B7642-YL	1 000	Manchon Heatex jaune	1,6 - 3,2	50,00	R-6000
HS-4,8X12,5-B7642-YL	4 000	Manchon Heatex jaune	2,4 - 4,8	12,50	R-6000
HS-4,8X19-B7642-YL	2 000	Manchon Heatex jaune	2,4 - 4,8	19,00	R-6000
HS-4,8X22-B7642-YL	2 000	Manchon Heatex jaune	2,4 - 4,8	22,00	R-6000
HS-4,8X25-B7642-YL	2 000	Manchon Heatex jaune	2,4 - 4,8	25,00	R-6000
HS-4,8X38-B7642-YL	1 000	Manchon Heatex jaune	2,4 - 4,8	38,00	R-6000
HS-4,8X44-B7642-YL	1 000	Manchon Heatex jaune	2,4 - 4,8	44,00	R-6000
HS-4,8X50-B7642-YL	1 000	Manchon Heatex jaune	2,4 - 4,8	50,00	R-6000
HS-6,4X12,5-B7642-YL	4 000	Manchon Heatex jaune	3,2 - 6,4	12,50	R-6000
HS-6,4X19-B7642-YL	2 000	Manchon Heatex jaune	3,2 - 6,4	19,00	R-6000
HS-6,4X22-B7642-YL	2 000	Manchon Heatex jaune	3,2 - 6,4	22,00	R-6000
HS-6,4X25-B7642-YL	2 000	Manchon Heatex jaune	3,2 - 6,4	25,00	R-6000
HS-6,4X38-B7642-YL	1 000	Manchon Heatex jaune	3,2 - 6,4	38,00	R-6000
HS-6,4X44-B7642-YL	1 000	Manchon Heatex jaune	3,2 - 6,4	44,00	R-6000
HS-6,4X50-B7642-YL	1 000	Manchon Heatex jaune	3,2 - 6,4	50,00	R-6000
HS-9,5X12,5-B7642-YL	2 000	Manchon Heatex jaune	4,75 - 9,5	12,50	R-6000
HS-9,5X19-B7642-YL	1 000	Manchon Heatex jaune	4,75 - 9,5	19,00	R-6000
HS-9,5X22-B7642-YL	1 000	Manchon Heatex jaune	4,75 - 9,5	22,00	R-6000
HS-9,5X25-B7642-YL	1 000	Manchon Heatex jaune	4,75 - 9,5	25,00	R-6000
HS-9,5X38-B7642-YL	500	Manchon Heatex jaune	4,75 - 9,5	38,00	R-6000
HS-9,5X44-B7642-YL	500	Manchon Heatex jaune	4,75 - 9,5	44,00	R-6000
HS-9,5X50-B7642-YL	500	Manchon Heatex jaune	4,75 - 9,5	50,00	R-6000
HS-12,7X12,5-B7642-YL	2 000	Manchon Heatex jaune	6,35 - 12,7	12,50	R-6000
HS-12,7X19-B7642-YL	1 000	Manchon Heatex jaune	6,35 - 12,7	19,00	R-6000
HS-12,7X22-B7642-YL	1 000	Manchon Heatex jaune	6,35 - 12,7	22,00	R-6000
HS-12,7X25-B7642-YL	1 000	Manchon Heatex jaune	6,35 - 12,7	25,00	R-6000
HS-12,7X38-B7642-YL	500	Manchon Heatex jaune	6,35 - 12,7	38,00	R-6000
HS-12,7X44-B7642-YL	500	Manchon Heatex jaune	6,35 - 12,7	44,00	R-6000
HS-12,7X50-B7642-YL	500	Manchon Heatex jaune	6,35 - 12,7	50,00	R-6000
HS-19,0X12,5-B7642-YL	2 000	Manchon Heatex jaune	9,5 - 19	12,50	R-6000
HS-19,0X19-B7642-YL	1 000	Manchon Heatex jaune	9,5 - 19	19,00	R-6000
HS-19,0X22-B7642-YL	1 000	Manchon Heatex jaune	9,5 - 19	22,00	R-6000
HS-19,0X25-B7642-YL	1 000	Manchon Heatex jaune	9,5 - 19	25,00	R-6000
HS-19,0X38-B7642-YL	500	Manchon Heatex jaune	9,5 - 19	38,00	R-6000
HS-19X44-B7642-YL	500	Manchon Heatex jaune	9,5 - 19	44,00	R-6000
HS-19,0X50-B7642-YL	500	Manchon Heatex jaune	9,5 - 19	50,00	R-6000
HS-25,4X12,5-B7642-YL	1 200	Manchon Heatex jaune	12,7 - 25,4	12,50	R-6000
HS-25,4X19-B7642-YL	600	Manchon Heatex jaune	12,7 - 25,4	19,00	R-6000
HS-25,4X25-B7642-YL	600	Manchon Heatex jaune	12,7 - 25,4	25,00	R-6000
HS-25,4X38-B7642-YL	300	Manchon Heatex jaune	12,7 - 25,4	38,00	R-6000
HS-25,4X44-B7642-YL	300	Manchon Heatex jaune	12,7 - 25,4	44,00	R-6000
HS-25,4X50-B7642-YL	300	Manchon Heatex jaune	12,7 - 25,4	50,00	R-6000
HS-38,1X38-B7642-YL	100	Manchon Heatex jaune	19,05 - 38,1	38,00	R-6000
HS-38,1X50-B7642-YL	100	Manchon Heatex jaune	19,05 - 38,1	50,00	R-6000
HS-38,1X75-B7642-YL	100	Manchon Heatex jaune	19,05 - 38,1	75,00	R-6000
HS-50,8X38-B7642-YL	100	Manchon Heatex jaune	25,4 - 50,8	38,00	R-6000
HS-50,8X50-B7642-YL	100	Manchon Heatex jaune	25,4 - 50,8	50,00	R-6000
HS-50,8X75-B7642-YL	100	Manchon Heatex jaune	25,4 - 50,8	75,00	R-6000

Manchons pour repérage de fils et de câbles

Manchon Heatex™ blanc – imprimable recto, taux de retrait 2 : 1

Référence	Repères par boîte	Description	Diamètres de fil Min. / Max. (mm)	Largeur (mm)	Série de ruban recommandée
HS-2,4X12,5-B7642-WT	4 000	Manchon Heatex blanc	1,2 - 2,4	12,50	R-6000
HS-2,4X19-B7642-WT	2 000	Manchon Heatex blanc	1,2 - 2,4	19,00	R-6000
HS-2,4X22-B7642-WT	2 000	Manchon Heatex blanc	1,2 - 2,4	22,00	R-6000
HS-2,4X25-B7642-WT	2 000	Manchon Heatex blanc	1,2 - 2,4	25,00	R-6000
HS-2,4X38-B7642-WT	1 000	Manchon Heatex blanc	1,2 - 2,4	38,00	R-6000
HS-2,4X44-B7642-WT	1 000	Manchon Heatex blanc	1,2 - 2,4	44,00	R-6000
HS-2,4X50-B7642-WT	1 000	Manchon Heatex blanc	1,2 - 2,4	50,00	R-6000
HS-3,2X12,5-B7642-WT	4 000	Manchon Heatex blanc	1,6 - 3,2	12,50	R-6000
HS-3,2X19-B7642-WT	2 000	Manchon Heatex blanc	1,6 - 3,2	19,00	R-6000
HS-3,2X22-B7642-WT	2 000	Manchon Heatex blanc	1,6 - 3,2	22,00	R-6000
HS-3,2X25-B7642-WT	2 000	Manchon Heatex blanc	1,6 - 3,2	25,00	R-6000
HS-3,2X38-B7642-WT	1 000	Manchon Heatex blanc	1,6 - 3,2	38,00	R-6000
HS-3,2X44-B7642-WT	1 000	Manchon Heatex blanc	1,6 - 3,2	44,00	R-6000
HS-3,2X50-B7642-WT	1 000	Manchon Heatex blanc	1,6 - 3,2	50,00	R-6000
HS-4,8X12,5-B7642-WT	4 000	Manchon Heatex blanc	2,4 - 4,8	12,50	R-6000
HS-4,8X19-B7642-WT	2 000	Manchon Heatex blanc	2,4 - 4,8	19,00	R-6000
HS-4,8X22-B7642-WT	2 000	Manchon Heatex blanc	2,4 - 4,8	22,00	R-6000
HS-4,8X25-B7642-WT	2 000	Manchon Heatex blanc	2,4 - 4,8	25,00	R-6000
HS-4,8X38-B7642-WT	1 000	Manchon Heatex blanc	2,4 - 4,8	38,00	R-6000
HS-4,8X50-B7642-WT	1 000	Manchon Heatex blanc	2,4 - 4,8	44,00	R-6000
HS-4,8X44-B7642-WT	1 000	Manchon Heatex blanc	2,4 - 4,8	50,00	R-6000
HS-6,4X12,5-B7642-WT	4 000	Manchon Heatex blanc	3,2 - 6,4	12,50	R-6000
HS-6,4X19-B7642-WT	2 000	Manchon Heatex blanc	3,2 - 6,4	19,00	R-6000
HS-6,4X22-B7642-WT	2 000	Manchon Heatex blanc	3,2 - 6,4	22,00	R-6000
HS-6,4X25-B7642-WT	2 000	Manchon Heatex blanc	3,2 - 6,4	25,00	R-6000
HS-6,4X38-B7642-WT	1 000	Manchon Heatex blanc	3,2 - 6,4	38,00	R-6000
HS-6,4X44-B7642-WT	1 000	Manchon Heatex blanc	3,2 - 6,4	44,00	R-6000
HS-6,4X50-B7642-WT	1 000	Manchon Heatex blanc	3,2 - 6,4	50,00	R-6000
HS-9,5X12,5-B7642-WT	2 000	Manchon Heatex blanc	4,75 - 9,5	12,50	R-6000
HS-9,5X19-B7642-WT	1 000	Manchon Heatex blanc	4,75 - 9,5	19,00	R-6000
HS-9,5X22-B7642-WT	1 000	Manchon Heatex blanc	4,75 - 9,5	22,00	R-6000
HS-9,5X25-B7642-WT	1 000	Manchon Heatex blanc	4,75 - 9,5	25,00	R-6000
HS-9,5X38-B7642-WT	500	Manchon Heatex blanc	4,75 - 9,5	38,00	R-6000
HS-9,5X44-B7642-WT	500	Manchon Heatex blanc	4,75 - 9,5	44,00	R-6000
HS-9,5X50-B7642-WT	500	Manchon Heatex blanc	4,75 - 9,5	50,00	R-6000
HS-12,7X12,5-B7642-WT	2 000	Manchon Heatex blanc	6,35 - 12,7	12,50	R-6000
HS-12,7X19-B7642-WT	1 000	Manchon Heatex blanc	6,35 - 12,7	19,00	R-6000
HS-12,7X22-B7642-WT	1 000	Manchon Heatex blanc	6,35 - 12,7	22,00	R-6000
HS-12,7X25-B7642-WT	1 000	Manchon Heatex blanc	6,35 - 12,7	25,00	R-6000
HS-12,7X38-B7642-WT	500	Manchon Heatex blanc	6,35 - 12,7	38,00	R-6000
HS-12,7X44-B7642-WT	500	Manchon Heatex blanc	6,35 - 12,7	44,00	R-6000
HS-12,7X50-B7642-WT	500	Manchon Heatex blanc	6,35 - 12,7	50,00	R-6000
HS-19,0X12,5-B7642-WT	2 000	Manchon Heatex blanc	9,5 - 19	12,50	R-6000
HS-19,0X19-B7642-WT	1 000	Manchon Heatex blanc	9,5 - 19	19,00	R-6000
HS-19,0X22-B7642-WT	1 000	Manchon Heatex blanc	9,5 - 19	22,00	R-6000
HS-19,0X25-B7642-WT	1 000	Manchon Heatex blanc	9,5 - 19	25,00	R-6000
HS-19,0X38-B7642-WT	500	Manchon Heatex blanc	9,5 - 19	38,00	R-6000
HS-19X44-B7642-WT	500	Manchon Heatex blanc	9,5 - 19	44,00	R-6000
HS-19,0X50-B7642-WT	500	Manchon Heatex blanc	9,5 - 19	50,00	R-6000
HS-25,4X12,5-B7642-WT	1 200	Manchon Heatex blanc	12,7 - 25,4	12,50	R-6000
HS-25,4X19-B7642-WT	600	Manchon Heatex blanc	12,7 - 25,4	19,00	R-6000
HS-25,4X25-B7642-WT	600	Manchon Heatex blanc	12,7 - 25,4	25,00	R-6000
HS-25,4X38-B7642-WT	300	Manchon Heatex blanc	12,7 - 25,4	38,00	R-6000
HS-25,4X44-B7642-WT	300	Manchon Heatex blanc	12,7 - 25,4	44,00	R-6000
HS-25,4X50-B7642-WT	300	Manchon Heatex blanc	12,7 - 25,4	50,00	R-6000
HS-38,1X38-B7642-WT	100	Manchon Heatex blanc	19,05 - 38,10	38,00	R-6000
HS-38,1X50-B7642-WT	100	Manchon Heatex blanc	19,05 - 38,10	50,00	R-6000
HS-38,1X75-B7642-WT	100	Manchon Heatex blanc	19,05 - 38,10	75,00	R-6000
HS-50,8X38-B7642-WT	100	Manchon Heatex blanc	25,4 - 50,80	38,00	R-6000
HS-50,8X50-B7642-WT	100	Manchon Heatex blanc	25,4 - 50,80	50,00	R-6000
HS-50,8X75-B7642-WT	100	Manchon Heatex blanc	25,4 - 50,80	75,00	R-6000

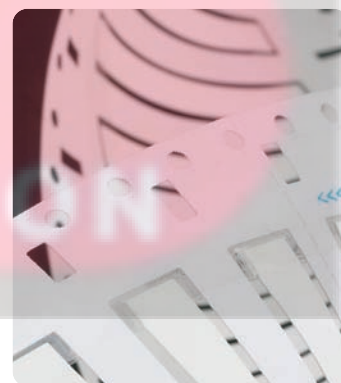
Manchons pour repérage de fils et de câbles



Manchon Heatex™ jaune – imprimable recto / verso, taux de retrait 2 : 1

Référence	Repères par boîte	Description	Diamètres de fil Min. / Max. (mm)	Largeur (mm)	Série de ruban recommandée
HSDS-2,4X25-B7642-YL	2 000	Manchon Heatex jaune	1,2 - 2,4	25,00	R-6000
HSDS-2,4X50-B7642-YL	1 000	Manchon Heatex jaune	1,2 - 2,4	50,00	R-6000
HSDS-3,2X25-B7642-YL	2 000	Manchon Heatex jaune	1,6 - 3,2	25,00	R-6000
HSDS-3,2X50-B7642-YL	1 000	Manchon Heatex jaune	1,6 - 3,2	50,00	R-6000
HSDS-4,8X25-B7642-YL	2 000	Manchon Heatex jaune	2,4 - 4,8	25,00	R-6000
HSDS-4,8X50-B7642-YL	1 000	Manchon Heatex jaune	2,4 - 4,8	50,00	R-6000
HSDS-6,4X25-B7642-YL	2 000	Manchon Heatex jaune	3,2 - 6,4	25,00	R-6000
HSDS-6,4X50-B7642-YL	1 000	Manchon Heatex jaune	3,2 - 6,4	50,00	R-6000
HSDS-9,5X25-B7642-YL	1 000	Manchon Heatex jaune	4,75 - 9,5	25,00	R-6000
HSDS-9,5X50-B7642-YL	500	Manchon Heatex jaune	4,75 - 9,5	50,00	R-6000
HSDS-12,7X25-B7642-YL	1 000	Manchon Heatex jaune	6,35 - 12,7	25,00	R-6000
HSDS-12,7X50-B7642-YL	500	Manchon Heatex jaune	6,35 - 12,7	50,00	R-6000
HSDS-19,0X25-B7642-YL	1 000	Manchon Heatex jaune	9,5 - 19	25,00	R-6000
HSDS-19,0X50-B7642-YL	500	Manchon Heatex jaune	9,5 - 19	50,00	R-6000
HSDS-25,4X50-B7642-YL	300	Manchon Heatex jaune	12,7 - 25,4	50,00	R-6000
HSDS-38,1X50-B7642-YL	100	Manchon Heatex jaune	19,05 - 38,1	50,00	R-6000
HSDS-50,8X50-B7642-YL	100	Manchon Heatex jaune	25,4 - 50,8	50,00	R-6000

IDENTIFICATION



Manchon Heatex™ blanc – imprimable recto / verso, taux de retrait 2 : 1

Référence	Repères par boîte	Description	Diamètres de fil Min. / Max. (mm)	Largeur (mm)	Série de ruban recommandée
HSDS-2,4X25-B7642-WT	2 000	Manchon Heatex blanc	1,2 - 2,4	25,00	R-6000
HSDS-2,4X50-B7642-WT	1 000	Manchon Heatex blanc	1,2 - 2,4	50,00	R-6000
HSDS-3,2X25-B7642-WT	2 000	Manchon Heatex blanc	1,6 - 3,2	25,00	R-6000
HSDS-3,2X50-B7642-WT	1 000	Manchon Heatex blanc	1,6 - 3,2	50,00	R-6000
HSDS-4,8X25-B7642-WT	2 000	Manchon Heatex blanc	2,4 - 4,8	25,00	R-6000
HSDS-4,8X50-B7642-WT	1 000	Manchon Heatex blanc	2,4 - 4,8	50,00	R-6000
HSDS-6,4X25-B7642-WT	2 000	Manchon Heatex blanc	3,2 - 6,4	25,00	R-6000
HSDS-6,4X50-B7642-WT	1 000	Manchon Heatex blanc	3,2 - 6,4	50,00	R-6000
HSDS-9,5X25-B7642-WT	1 000	Manchon Heatex blanc	4,75 - 9,5	25,00	R-6000
HSDS-9,5X50-B7642-WT	500	Manchon Heatex blanc	4,75 - 9,5	50,00	R-6000
HSDS-12,7X25-B7642-WT	1 000	Manchon Heatex blanc	6,35 - 12,7	25,00	R-6000
HSDS-12,7X50-B7642-WT	500	Manchon Heatex blanc	6,35 - 12,7	50,00	R-6000
HSDS-19,0X25-B7642-WT	1 000	Manchon Heatex blanc	9,5 - 19	25,00	R-6000
HSDS-19,0X50-B7642-WT	500	Manchon Heatex blanc	9,5 - 19	50,00	R-6000
HSDS-25,4X50-B7642-WT	300	Manchon Heatex blanc	12,7 - 25,4	50,00	R-6000
HSDS-38,1X50-B7642-WT	100	Manchon Heatex blanc	19,05 - 38,1	50,00	R-6000
HSDS-50,8X50-B7642-WT	100	Manchon Heatex blanc	25,4 - 50,8	50,00	R-6000

Manchons pour repérage de fils et de câbles

Manchon Heatex™ jaune – imprimable recto, taux de retrait 2 : 1, sans halogène

Référence	Repères par boîte	Description	Diamètres de fil Min. / Max. (mm)	Largeur (mm)	Série de ruban recommandée
ZHS-2,4X12,5-B7641-YL	4 000	Manchon Heatex jaune sans halogène	1,2 - 2,4	12,50	R-6000
ZHS-2,4X19,0-B7641-YL	2 000	Manchon Heatex jaune sans halogène	1,2 - 2,4	19,00	R-6000
ZHS-2,4X22-B7641-YL	2 000	Manchon Heatex jaune sans halogène	1,2 - 2,4	22,00	R-6000
ZHS-2,4X25-B7641-YL	2 000	Manchon Heatex jaune sans halogène	1,2 - 2,4	25,00	R-6000
ZHS-2,4X38-B7641-YL	1 000	Manchon Heatex jaune sans halogène	1,2 - 2,4	38,00	R-6000
ZHS-2,4X44-B7641-YL	1 000	Manchon Heatex jaune sans halogène	1,2 - 2,4	44,00	R-6000
ZHS-2,4X50-B7641-YL	1 000	Manchon Heatex jaune sans halogène	1,2 - 2,4	50,00	R-6000
ZHS-3,2X12,5-B7641-YL	4 000	Manchon Heatex jaune sans halogène	1,6 - 3,2	12,50	R-6000
ZHS-3,2X19-B7641-YL	2 000	Manchon Heatex jaune sans halogène	1,6 - 3,2	19,00	R-6000
ZHS-3,2X22-B7641-YL	2 000	Manchon Heatex jaune sans halogène	1,6 - 3,2	22,00	R-6000
ZHS-3,2X25-B7641-YL	2 000	Manchon Heatex jaune sans halogène	1,6 - 3,2	25,00	R-6000
ZHS-3,2X38-B7641-YL	1 000	Manchon Heatex jaune sans halogène	1,6 - 3,2	38,00	R-6000
ZHS-3,2X44-B7641-YL	1 000	Manchon Heatex jaune sans halogène	1,6 - 3,2	44,00	R-6000
ZHS-3,2X50-B7641-YL	1 000	Manchon Heatex jaune sans halogène	1,6 - 3,2	50,00	R-6000
ZHS-4,8X12,5-B7641-YL	4 000	Manchon Heatex jaune sans halogène	2,4 - ,8	12,50	R-6000
ZHS-4,8X19-B7641-YL	2 000	Manchon Heatex jaune sans halogène	2,4 - 4,8	19,00	R-6000
ZHS-4,8X22-B7641-YL	2 000	Manchon Heatex jaune sans halogène	2,4 - 4,8	22,00	R-6000
ZHS-4,8X25-B7641-YL	2 000	Manchon Heatex jaune sans halogène	2,4 - 4,8	25,00	R-6000
ZHS-4,8X38-B7641-YL	1 000	Manchon Heatex jaune sans halogène	2,4 - 4,8	38,00	R-6000
ZHS-4,8X44-B7641-YL	1 000	Manchon Heatex jaune sans halogène	2,4 - 4,8	44,00	R-6000
ZHS-4,8X50-B7641-YL	1 000	Manchon Heatex jaune sans halogène	2,4 - 4,8	50,00	R-6000
ZHS-6,4X12,5-B7641-YL	4 000	Manchon Heatex jaune sans halogène	3,2 - 6,4	12,50	R-6000
ZHS-6,4X19-B7641-YL	2 000	Manchon Heatex jaune sans halogène	3,2 - 6,4	19,00	R-6000
ZHS-6,4X22-B7641-YL	2 000	Manchon Heatex jaune sans halogène	3,2 - 6,4	22,00	R-6000
ZHS-6,4X25-B7641-YL	2 000	Manchon Heatex jaune sans halogène	3,2 - 6,4	25,00	R-6000
ZHS-6,4X38-B7641-YL	1 000	Manchon Heatex jaune sans halogène	3,2 - 6,4	38,00	R-6000
ZHS-6,4X44-B7641-YL	1 000	Manchon Heatex jaune sans halogène	3,2 - 6,4	44,00	R-6000
ZHS-6,4X50-B7641-YL	1 000	Manchon Heatex jaune sans halogène	3,2 - 6,4	50,00	R-6000
ZHS-9,5X12,5-B7641-YL	2 000	Manchon Heatex jaune sans halogène	4,75 - 9,5	12,50	R-6000
ZHS-9,5X19,0-B7641-YL	1 000	Manchon Heatex jaune sans halogène	4,75 - 9,5	19,00	R-6000
ZHS-9,5X22-B7641-YL	1 000	Manchon Heatex jaune sans halogène	4,75 - 9,5	22,00	R-6000
ZHS-9,5X25-B7641-YL	1 000	Manchon Heatex jaune sans halogène	4,75 - 9,5	25,00	R-6000
ZHS-9,5X38-B7641-YL	500	Manchon Heatex jaune sans halogène	4,75 - 9,5	38,00	R-6000
ZHS-9,5X44-B7641-YL	500	Manchon Heatex jaune sans halogène	4,75 - 9,5	44,00	R-6000
ZHS-9,5X50-B7641-YL	500	Manchon Heatex jaune sans halogène	4,75 - 9,5	50,00	R-6000
ZHS-12,7X12,5-B7641-YL	2 000	Manchon Heatex jaune sans halogène	6,35 - 12,7	12,50	R-6000
ZHS-12,7X22-B7641-YL	1 000	Manchon Heatex jaune sans halogène	6,35 - 12,7	19,00	R-6000
ZHS-12,7X19,0-B7641-YL	1 000	Manchon Heatex jaune sans halogène	6,35 - 12,7	22,00	R-6000
ZHS-12,7X25-B7641-YL	1 000	Manchon Heatex jaune sans halogène	6,35 - 12,7	25,00	R-6000
ZHS-12,7X38-B7641-YL	500	Manchon Heatex jaune sans halogène	6,35 - 12,7	38,00	R-6000
ZHS-12,7X44-B7641-YL	500	Manchon Heatex jaune sans halogène	6,35 - 12,7	44,00	R-6000
ZHS-12,7X50-B7641-YL	500	Manchon Heatex jaune sans halogène	6,35 - 12,7	50,00	R-6000
ZHS-19,0X12,5-B7641-YL	2 000	Manchon Heatex jaune sans halogène	9,5 - 19	12,50	R-6000
ZHS-19X22-B7641-YL	1 000	Manchon Heatex jaune sans halogène	9,5 - 19	19,00	R-6000
ZHS-19,0X19,0-B7641-YL	1 000	Manchon Heatex jaune sans halogène	9,5 - 19	22,00	R-6000
ZHS-19X25-B7641-YL	1 000	Manchon Heatex jaune sans halogène	9,5 - 19	25,00	R-6000
ZHS-19X38-B7641-YL	500	Manchon Heatex jaune sans halogène	9,5 - 19	38,00	R-6000
ZHS-19X44-B7641-YL	500	Manchon Heatex jaune sans halogène	9,5 - 19	44,00	R-6000
ZHS-19X50-B7641-YL	500	Manchon Heatex jaune sans halogène	9,5 - 19	50,00	R-6000
ZHS-25,4X12,5-B7641-YL	1 200	Manchon Heatex jaune sans halogène	12,7 - 25,4	12,50	R-6000
ZHS-25,4X19,0-B7641-YL	600	Manchon Heatex jaune sans halogène	12,7 - 25,4	19,00	R-6000
ZHS-25,4X25,0-B7641-YL	600	Manchon Heatex jaune sans halogène	12,7 - 25,4	25,00	R-6000
ZHS-25,4X38-B7641-YL	300	Manchon Heatex jaune sans halogène	12,7 - 25,4	38,00	R-6000
ZHS-25,4X44-B7641-YL	300	Manchon Heatex jaune sans halogène	12,7 - 25,4	44,00	R-6000
ZHS-25,4X50-B7641-YL	300	Manchon Heatex jaune sans halogène	12,7 - 25,4	50,00	R-6000
ZHS-38,1X38-B7641-YL	100	Manchon Heatex jaune sans halogène	19,05 - 38,1	38,00	R-6000
ZHS-38,1X50-B7641-YL	100	Manchon Heatex jaune sans halogène	19,05 - 38,1	50,00	R-6000
ZHS-38,1X75-B7641-YL	100	Manchon Heatex jaune sans halogène	19,05 - 38,1	75,00	R-6000
ZHS-50,8X38-B7641-YL	100	Manchon Heatex jaune sans halogène	19,05 - 38,1	38,00	R-6000
ZHS-50,8X50-B7641-YL	100	Manchon Heatex jaune sans halogène	19,05 - 38,1	50,00	R-6000
ZHS-50,8X75-B7641-YL	100	Manchon Heatex jaune sans halogène	19,05 - 38,1	75,00	R-6000

Manchons pour repérage de fils et de câbles



Manchon Heatex™ blanc – imprimable recto, taux de retrait 2 : 1, sans halogène

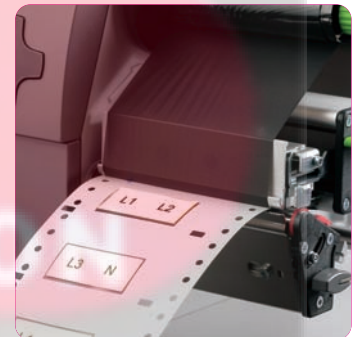
Référence	Repères par boîte	Description	Diamètres de fil Min. / Max. (mm)	Largeur (mm)	Série de ruban recommandée
ZHS-2,4X12,5-B7641-WT	4 000	Manchon Heatex blanc sans halogène	1,2 - 2,4	12,50	R-6000
ZHS-2,4X19,0-B7641-WT	2 000	Manchon Heatex blanc sans halogène	1,2 - 2,4	19,00	R-6000
ZHS-2,4X22-B7641-WT	2 000	Manchon Heatex blanc sans halogène	1,2 - 2,4	22,00	R-6000
ZHS-2,4X25-B7641-WT	2 000	Manchon Heatex blanc sans halogène	1,2 - 2,4	25,00	R-6000
ZHS-2,4X38-B7641-WT	1 000	Manchon Heatex blanc sans halogène	1,2 - 2,4	38,00	R-6000
ZHS-2,4X44-B7641-WT	1 000	Manchon Heatex blanc sans halogène	1,2 - 2,4	44,00	R-6000
ZHS-2,4X50-B7641-WT	1 000	Manchon Heatex blanc sans halogène	1,2 - 2,4	50,00	R-6000
ZHS-3,2X12,5-B7641-WT	4 000	Manchon Heatex blanc sans halogène	1,6 - 3,2	12,50	R-6000
ZHS-3,2X19,0-B7641-WT	2 000	Manchon Heatex blanc sans halogène	1,6 - 3,2	19,00	R-6000
ZHS-3,2X22-B7641-WT	2 000	Manchon Heatex blanc sans halogène	1,6 - 3,2	22,00	R-6000
ZHS-3,2X25-B7641-WT	2 000	Manchon Heatex blanc sans halogène	1,6 - 3,2	25,00	R-6000
ZHS-3,2X38-B7641-WT	1 000	Manchon Heatex blanc sans halogène	1,6 - 3,2	38,00	R-6000
ZHS-3,2X44-B7641-WT	1 000	Manchon Heatex blanc sans halogène	1,6 - 3,2	44,00	R-6000
ZHS-3,2X50-B7641-WT	1 000	Manchon Heatex blanc sans halogène	1,6 - 3,2	50,00	R-6000
ZHS-4,8X12,5-B7641-WT	4 000	Manchon Heatex blanc sans halogène	2,4 - 4,8	12,50	R-6000
ZHS-4,8X19-B7641-WT	2 000	Manchon Heatex blanc sans halogène	2,4 - 4,8	19,00	R-6000
ZHS-4,8X22-B7641-WT	2 000	Manchon Heatex blanc sans halogène	2,4 - 4,8	22,00	R-6000
ZHS-4,8X25-B7641-WT	2 000	Manchon Heatex blanc sans halogène	2,4 - 4,8	25,00	R-6000
ZHS-4,8X38-B7641-WT	1 000	Manchon Heatex blanc sans halogène	2,4 - 4,8	38,00	R-6000
ZHS-4,8X44-B7641-WT	1 000	Manchon Heatex blanc sans halogène	2,4 - 4,8	44,00	R-6000
ZHS-4,8X50-B7641-WT	1 000	Manchon Heatex blanc sans halogène	2,4 - 4,8	50,00	R-6000
ZHS-6,4X12,5-B7641-WT	4 000	Manchon Heatex blanc sans halogène	3,2 - 6,4	12,50	R-6000
ZHS-6,4X19,0-B7641-WT	2 000	Manchon Heatex blanc sans halogène	3,2 - 6,4	19,00	R-6000
ZHS-6,4X22-B7641-WT	2 000	Manchon Heatex blanc sans halogène	3,2 - 6,4	22,00	R-6000
ZHS-6,4X25-B7641-WT	2 000	Manchon Heatex blanc sans halogène	3,2 - 6,4	25,00	R-6000
ZHS-6,4X38-B7641-WT	1 000	Manchon Heatex blanc sans halogène	3,2 - 6,4	38,00	R-6000
ZHS-6,4X44-B7641-WT	1 000	Manchon Heatex blanc sans halogène	3,2 - 6,4	44,00	R-6000
ZHS-6,4X50-B7641-WT	1 000	Manchon Heatex blanc sans halogène	3,2 - 6,4	50,00	R-6000
ZHS-9,5X12,5-B7641-WT	2 000	Manchon Heatex blanc sans halogène	4,75 - 9,5	12,50	R-6000
ZHS-9,5X19,0-B7641-WT	1 000	Manchon Heatex blanc sans halogène	4,75 - 9,5	19,00	R-6000
ZHS-9,5X22-B7641-WT	1 000	Manchon Heatex blanc sans halogène	4,75 - 9,5	22,00	R-6000
ZHS-9,5X25-B7641-WT	1 000	Manchon Heatex blanc sans halogène	4,75 - 9,5	25,00	R-6000
ZHS-9,5X38-B7641-WT	500	Manchon Heatex blanc sans halogène	4,75 - 9,5	38,00	R-6000
ZHS-9,5X44-B7641-WT	500	Manchon Heatex blanc sans halogène	4,75 - 9,5	44,00	R-6000
ZHS-9,5X50-B7641-WT	500	Manchon Heatex blanc sans halogène	4,75 - 9,5	50,00	R-6000
ZHS-12,7X12,5-B7641-WT	2 000	Manchon Heatex blanc sans halogène	6,35 - 12,7	12,50	R-6000
ZHS-12,7X19,0-B7641-WT	1 000	Manchon Heatex blanc sans halogène	6,35 - 12,7	19,00	R-6000
ZHS-12,7X22-B7641-WT	1 000	Manchon Heatex blanc sans halogène	6,35 - 12,7	22,00	R-6000
ZHS-12,7X25-B7641-WT	1 000	Manchon Heatex blanc sans halogène	6,35 - 12,7	25,00	R-6000
ZHS-12,7X38-B7641-WT	500	Manchon Heatex blanc sans halogène	6,35 - 12,7	38,00	R-6000
ZHS-12,7X44-B7641-WT	500	Manchon Heatex blanc sans halogène	6,35 - 12,7	44,00	R-6000
ZHS-12,7X50-B7641-WT	500	Manchon Heatex blanc sans halogène	6,35 - 12,7	50,00	R-6000
ZHS-19,0X12,5-B7641-WT	2 000	Manchon Heatex blanc sans halogène	9,5 - 19	12,50	R-6000
ZHS-19,0X19,0-B7641-WT	1 000	Manchon Heatex blanc sans halogène	9,5 - 19	19,00	R-6000
ZHS-19X22-B7641-WT	1 000	Manchon Heatex blanc sans halogène	9,5 - 19	22,00	R-6000
ZHS-19X25-B7641-WT	1 000	Manchon Heatex blanc sans halogène	9,5 - 19	25,00	R-6000
ZHS-19X38-B7641-WT	500	Manchon Heatex blanc sans halogène	9,5 - 19	38,00	R-6000
ZHS-19X44-B7641-WT	500	Manchon Heatex blanc sans halogène	9,5 - 19	44,00	R-6000
ZHS-19X50-B7641-WT	500	Manchon Heatex blanc sans halogène	9,5 - 19	50,00	R-6000
ZHS-25,4X12,5-B7641-WT	1 200	Manchon Heatex blanc sans halogène	12,7 - 25,4	12,50	R-6000
ZHS-25,4X19,0-B7641-WT	600	Manchon Heatex blanc sans halogène	12,7 - 25,4	19,00	R-6000
ZHS-25,4X25,0-B7641-WT	600	Manchon Heatex blanc sans halogène	12,7 - 25,4	25,00	R-6000
ZHS-25,4X38-B7641-WT	300	Manchon Heatex blanc sans halogène	12,7 - 25,4	38,00	R-6000
ZHS-25,4X44-B7641-WT	300	Manchon Heatex blanc sans halogène	12,7 - 25,4	44,00	R-6000
ZHS-25,4X50-B7641-WT	300	Manchon Heatex blanc sans halogène	12,7 - 25,4	50,00	R-6000
ZHS-38,1X38-B7641-WT	100	Manchon Heatex blanc sans halogène	19,05 - 38,1	38,00	R-6000
ZHS-38,1X50-B7641-WT	100	Manchon Heatex blanc sans halogène	19,05 - 38,1	50,00	R-6000
ZHS-38,1X75-B7641-WT	100	Manchon Heatex blanc sans halogène	19,05 - 38,1	75,00	R-6000
ZHS-50,8X38,0-B7641-WT	100	Manchon Heatex blanc sans halogène	19,05 - 38,1	38,00	R-6000
ZHS-50,8X50,0-B7641-WT	100	Manchon Heatex blanc sans halogène	19,05 - 38,1	50,00	R-6000
ZHS-50,8X75,0-B7641-WT	100	Manchon Heatex blanc sans halogène	19,05 - 38,1	75,00	R-6000

Manchons pour repérage de fils et de câbles



Manchon Heatex™ jaune – imprimable recto / verso, taux de retrait 2 : 1, sans halogène

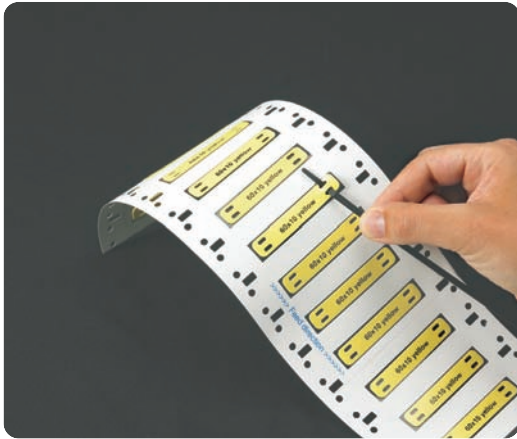
Référence	Repères par boîte	Description	Diamètres de fil Min. / Max. (mm)	Largeur (mm)	Série de ruban recommandée
ZHSDS-2,4X25 -B7641-YL	2 000	Manchon Heatex jaune sans halogène	1,2 - 2,4	25,00	R-6000
ZHSDS-2,4X50-B7641-YL	1 000	Manchon Heatex jaune sans halogène	1,2 - 2,4	50,00	R-6000
ZHSDS-3,2X25 -B7641-YL	2 000	Manchon Heatex jaune sans halogène	1,6 - 3,2	25,00	R-6000
ZHSDS-3,2X50-B7641-YL	1 000	Manchon Heatex jaune sans halogène	1,6 - 3,2	50,00	R-6000
ZHSDS-4,8X25-B7641-YL	2 000	Manchon Heatex jaune sans halogène	2,4 - 4,8	25,00	R-6000
ZHSDS-4,8X50-B7641-YL	1 000	Manchon Heatex jaune sans halogène	2,4 - 4,8	50,00	R-6000
ZHSDS-6,4X25 -B7641-YL	2 000	Manchon Heatex jaune sans halogène	3,2 - 6,4	25,00	R-6000
ZHSDS-6,4X50-B7641-YL	1 000	Manchon Heatex jaune sans halogène	3,2 - 6,4	50,00	R-6000
ZHSDS-9,5X25-B7641-YL	1 000	Manchon Heatex jaune sans halogène	4,75 - 9,5	25,00	R-6000
ZHSDS-9,5X50-B7641-YL	500	Manchon Heatex jaune sans halogène	4,75 - 9,5	50,00	R-6000
ZHSDS-12,7X25-B7641-YL	1 000	Manchon Heatex jaune sans halogène	6,35 - 12,7	25,00	R-6000
ZHSDS-12,7X50-B7641-YL	500	Manchon Heatex jaune sans halogène	6,35 - 12,7	50,00	R-6000
ZHSDS-19X25 -B7641-YL	1 000	Manchon Heatex jaune sans halogène	9,5 - 19	25,00	R-6000
ZHSDS-19X50-B7641-YL	500	Manchon Heatex jaune sans halogène	9,5 - 19	50,00	R-6000
ZHSDS-25,4X50-B7641-YL	300	Manchon Heatex jaune sans halogène	12,7 - 25,4	50,00	R-6000
ZHSDS-38,1X50-B7641-YL	100	Manchon Heatex jaune sans halogène	19,05 - 38,1	50,00	R-6000
ZHSDS-50,8X50-B7641-YL	100	Manchon Heatex jaune sans halogène	25,4 - 50,8	50,00	R-6000



Manchon Heatex™ blanc – imprimable recto / verso, taux de retrait 2 : 1, sans halogène

Référence	Repères par boîte	Description	Diamètres de fil Min. / Max. (mm)	Largeur (mm)	Série de ruban recommandée
ZHSDS-2,4X25-B7641-WT	2 000	Manchon Heatex blanc sans halogène	1,2 - 2,4	25,00	R-6000
ZHSDS-2,4X50-B7641-WT	1 000	Manchon Heatex blanc sans halogène	1,2 - 2,4	50,00	R-6000
ZHSDS-3,2X25-B7641-WT	2 000	Manchon Heatex blanc sans halogène	1,6 - 3,2	25,00	R-6000
ZHSDS-3,2X50-B7641-WT	1 000	Manchon Heatex blanc sans halogène	1,6 - 3,2	50,00	R-6000
ZHSDS-4,8X25-B7641-WT	2 000	Manchon Heatex blanc sans halogène	2,4 - 4,8	25,00	R-6000
ZHSDS-4,8X50-B7641-WT	1 000	Manchon Heatex blanc sans halogène	2,4 - 4,8	50,00	R-6000
ZHSDS-6,4X25-B7641-WT	2 000	Manchon Heatex blanc sans halogène	3,2 - 6,4	25,00	R-6000
ZHSDS-6,4X50-B7641-WT	1 000	Manchon Heatex blanc sans halogène	3,2 - 6,4	50,00	R-6000
ZHSDS-9,5X25-B7641-WT	1 000	Manchon Heatex blanc sans halogène	4,75 - 9,5	25,00	R-6000
ZHSDS-9,5X50-B7641-WT	500	Manchon Heatex double face blanc sans halogène	4,75 - 9,5	50,00	R-6000
ZHSDS-12,7X25-B7641-WT	1 000	Manchon Heatex blanc sans halogène	6,35 - 12,7	25,00	R-6000
ZHSDS-12,7X50-B7641-WT	500	Manchon Heatex blanc sans halogène	6,35 - 12,7	50,00	R-6000
ZHSDS-19X25-B7641-WT	1 000	Manchon Heatex blanc sans halogène	9,5 - 19	25,00	R-6000
ZHSDS-19X50-B7641-WT	500	Manchon Heatex blanc sans halogène	9,5 - 19	50,00	R-6000
ZHSDS-25,4X50-B7641-WT	300	Manchon Heatex blanc sans halogène	12,7 - 25,4	50,00	R-6000
ZHSDS-38,1X50-B7641-WT	100	Manchon Heatex blanc sans halogène	19,05 - 38,1	50,00	R-6000
ZHSDS-50,8X50-B7641-WT	100	Manchon Heatex blanc sans halogène	25,4 - 50,8	50,00	R-6000

Manchons pour repères de câbles



Repères de câbles Heatex™ – B-7643

Les repères de câbles Heatex sont composés d'un matériau thermoplastique en polyéther-polyuréthane (PUR) sans halogène, adapté à une impression thermique et matricielle. Les repères sont fournis sur un support à transfert thermique ce qui vous permet d'imprimer des instructions de montage sur le support ! Les repères sont imprimables sur toute imprimante THT. Les repères peuvent être décollés un par un du support, ce qui permet d'imprimer des grandes quantités, puis d'utiliser chaque repère au moment voulu.

Référence	Pièces par rouleau	Description	Largeur x hauteur (mm)
HCM-60x10-B7643-WT	1000	Repère de câble HEATEX, blanc	60,00 x 10,00
HCM-75x10-B7643-WT	1000	Repère de câble HEATEX, blanc	75,00 x 10,00
HCM-75x15-B7643-WT	1000	Repère de câble HEATEX, blanc	75,00 x 15,00
HCM-75x25-B7643-WT	500	Repère de câble HEATEX, blanc	75,00 x 25,00
HCM-60x10-B7643-OR	1000	Repère de câble HEATEX, orange	60,00 x 10,00
HCM-75x10-B7643-OR	1000	Repère de câble HEATEX, orange	75,00 x 10,00
HCM-75x15-B7643-OR	1000	Repère de câble HEATEX, orange	75,00 x 15,00
HCM-75x25-B7643-OR	500	Repère de câble HEATEX, orange	75,00 x 25,00
HCM-60x10-B7643-YL	1000	Repère de câble HEATEX, jaune	60,00 x 10,00
HCM-75x10-B7643-YL	1000	Repère de câble HEATEX, jaune	75,00 x 10,00
HCM-75x15-B7643-YL	1000	Repère de câble HEATEX, jaune	75,00 x 15,00
HCM-75x25-B7643-YL	500	Repère de câble HEATEX, jaune	75,00 x 25,00
HCM-60x10-B7643-RD	1000	Repère de câble HEATEX, rouge	60,00 x 10,00
HCM-75x10-B7643-RD	1000	Repère de câble HEATEX, rouge	75,00 x 10,00
HCM-75x15-B7643-RD	1000	Repère de câble HEATEX, rouge	75,00 x 15,00
HCM-75x25-B7643-RD	500	Repère de câble HEATEX, rouge	75,00 x 25,00
HCM-60x10-B7643-BK	1000	Repère de câble HEATEX, noir	60,00 x 10,00
HCM-75x10-B7643-BK	1000	Repère de câble HEATEX, noir	75,00 x 10,00
HCM-75x15-B7643-BK	1000	Repère de câble HEATEX, noir	75,00 x 15,00
HCM-75x25-B7643-BK	500	Repère de câble HEATEX, noir	75,00 x 25,00

