

# Logiciel de signalétique industrielle MarkWare™ 3.7.6



MarkWare™, le logiciel complémentaire à l'utilisation des systèmes de marquage Brady, est un formidable outil d'efficacité en matière de signalétique industrielle. Il comprend plus de 1000 symboles, pictogrammes et formats prédéterminés, grâce auxquels vous pourrez créer facilement vos propres affiches et étiquettes. Depuis votre PC, concevez efficacement vos messages, symboles, pictogrammes, signalisation informative et directionnelle. Sécurisez votre lieu de travail!

## MarkWare™ gère:

- l'impression Monochrome jusqu'à 5 m de long (PowerMark™) sur des bandes adhésives continues
- l'impression Multicouleurs jusqu'à 1 m de long (GlobalMark™) sur des bandes adhésives continues
- la découpe de lettres & symboles (GlobalMark™ Color & Cut)
- l'impression + découpe sur une même étiquette (GlobalMark™ Color & Cut)
- l'impression sur des étiquettes prédécoupées (MiniMark™)
- l'impression sur des supports allant de 13 mm à 250 mm de large, suivant le système Brady que vous utilisez

## Adopter MarkWare™, c'est faire le choix de la simplicité et de l'efficacité

### Principales caractéristiques MarkWare™

- Impression en transparence/Impression Puzzle/ Rotation des objets/Importation de données (formats Excel®, Access®, Dbase®, text®, FoxPro®, Lotus®, Paradox®)/Importations de dessins, pictogrammes, schémas aux formats BMP, DIB, TIF, JPG, WMF, PNG, PCX, PCT, RAS, EPS).
- MarkWare™ reprend aussi toutes les fonctionnalités de base de toute application Windows pour une utilisation encore plus intuitive (copier/coller à l'intérieur de l'application, aperçu avant impression, justification, exposant, gras, italique, soulignés, encadré...).
- Compatible avec Windows XP Professional SP3, Windows 2000 SP4 et Windows Vista®
- Compatible avec la nouvelle réglementation européenne CLP (classification, étiquetage et emballage) relative aux substances dangereuses, grâce à des étiquettes d'identification contenant les éléments graphiques du SGH (losange, carré et PIC) et les éléments graphiques ADR (également carrés et avec la nouvelle mention "Dangereux pour l'environnement").
- Polices : Toutes Polices True Type installées sur un PC.
- 15 Protocoles de codes à Barres: Codabar, code 128 Auto, code 128 A, code 128 B, code 128 C, code 39, EAN/JAN-13, EAN/JAN-18, code étendu 39, HIBC, 2 parmi 5 entrelacé, UPCA, chiffre UPCE 11, UPCE-0 system 6 digit, UPCE-1 system 6 digit.
- 19 langues sur un CD: allemand, anglais, bulgare, danois, espagnol, finnois, français, hongrois, italien, néerlandais, norvégien, polonais, portugais, roumain, russe, slovaque, slovène, suédois, tchèque.

MarkWare™		Client Avantages
Pilote d'impression compatible Windows (Windows XP Professional SP3, Windows 2000 SP4 et Vista ultimate SP1) fourni.	→	Pas de téléchargement à faire.
Pilote d'impression Windows. Le pilote ajoute l'imprimante Brady dans votre liste d'imprimante.	→	Autorise l'impression directe depuis d'autres logiciels, notamment de dessin, et autres programmes de création largement répandus (les marges doivent être adaptées étant donné que Markware est conçu pour travailler avec les imprimantes à rouleaux Brady).
Pas de clé de protection à rajouter sur un port (Dongle).	→	Utilisation ultra-simple.
Ré-installation possible.	→	Installation plusieurs fois sur un même PC en cas de problèmes sans coût supplémentaire. Pas de perte de licence en cas de crash disque, modification d'OS, remplacement du parc PC...
MarkWare™ reprend les fonctionnalités de base de toute application Windows (copier/coller - aperçu avant impression...).	→	Facilite la prise en main rapide et l'utilisation du logiciel.
Conforme aux normes de sécurité.	→	Conforme aux dispositions législatives en vigueur en matière de signalisation de sécurité.
MarkWare™ fonctionne dans un environnement réseau avec une installation locale (MarkWare™ n'est pas une application qui s'installe sur un serveur de réseau).	→	L'application en locale n'interfère pas sur le fonctionnement de votre environnement réseau. <b>NB : L'installation du MarkWare™ pour ceux qui sont en réseau doit se faire avec le profil administrateur local du poste sur lequel il va être installé (voir avec votre service informatique).</b>
Application très conviviale.	→	Fonctions avancées permettant de créer rapidement votre étiquette (fonction "aligner sur les objets", "grouper des objets", avant plan/arrière plan, zoom, rotations...).
Template designer.	→	Création rapide et facile de modèles d'étiquettes personnalisés.



# Un logiciel intuitif qui vous comprend.

## Applications multiples

- Etiquettes et panneaux sécuritaires (pictogrammes et/ou texte)
- Panneaux d'informations et d'instructions (y compris plans d'évacuation)
- Etiquettes de procédure de sécurité (identification de vannes et d'interrupteurs)
- Etiquettes pour instructions machines (consignes d'utilisation, consignation, schémas techniques)
- Marqueurs de tuyauteries
- Etiquettes d'identification des substances dangereuses (CLP, HSID et RTK)
- Etiquettes pour le transport de substances dangereuses (ADR)
- Etiquettes de maintenance (consignes d'entretien, consignes de réparation)
- Gestion des immobilisations
- Etiquettes de signalisation logistique (magasinage, stockage, expéditions, codes à barres)

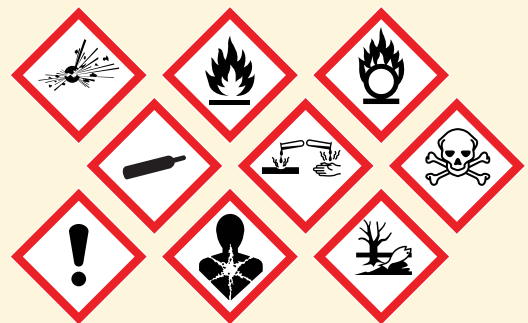
## Configuration minimale

- Processeur: 400 MHz ou équivalent
- Environnement: Microsoft Windows 2000 (SP4), XP PRO (SP3), ou Vista Ultimate (SP1)
- 96 MB de RAM minimum (256 MB recommandés)
- Lecteur CD-Rom
- Jusqu'à 500 MB d'espace disque peuvent être requis (pour une installation complète)
- Résolution d'affichage de 640 x 480 dans 256 couleurs (1024 x 768 High Colour, 32 bit recommandé)
- Pilotes d'impression pour toutes les imprimantes

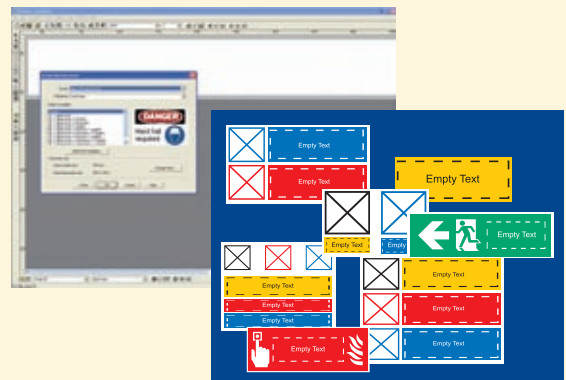
	Référence	Description
<b>Nouveau</b>	710546	ASSY MARKWARE EU V3.7.6
<b>Mise à jour</b>	–	Gratuit via <a href="http://www.bradyeurope.com">www.bradyeurope.com</a>



Accès direct aux applications personnalisées – Etiquettes de texte – Sécurité et installations – Bien et équipements – Tags – Marqueurs de tuyauterie – Entrepôt – Transports dangereux – Identification de substances dangereuses...



Les symboles CLP conformément à la législation en vigueur.



Des modèles de création d'étiquettes pré-conçues. Pour une efficacité maximum, la taille des modèles s'ajuste automatiquement à la taille de l'adhésif installé quelle que soit la largeur.

### Brady en Europe

France	+33 (0) 3 20 76 94 48	Italie	+39 02 26 00 00 22
Afrique	+971 4881 2524	Moyen-Orient	+971 4881 2524
Allemagne	+49 (0) 6103 7598 660	Norvège	+47 70 19 10 30
Belgique	+32 (0) 52 45 78 11	Royaume-Uni	+44 (0) 1295 228 288
Danemark	+45 66 14 44 00	Slovaquie	+421 2 3300 4800
Espagne	+34 900 902 993	Suède	+46 (0) 8 590 057 30
Hongrie	+36 23 500 275	Turquie	+90 212 264 02 20

### Votre partenaire

