

Solutions prédécoupées de précision

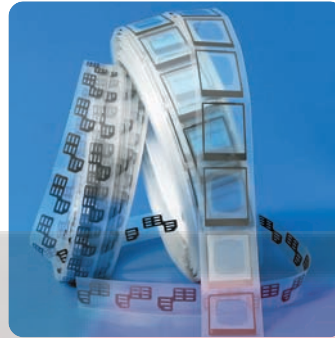
Brady est le premier fabricant au monde de matériaux à hautes performances, de composants prédécoupés de précision et de solutions d'assemblage automatisé, sur les marchés de l'électronique, des télécommunications et de l'automobile. Nous sommes fiers de compter ID Technologies Pte. Ltd de Singapour, Brandon International, Tradex et Balkhausen GmbH parmi les membres de notre équipe.

Adhésifs personnalisés



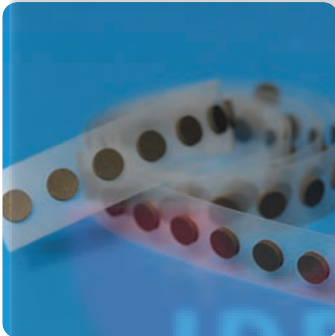
Adhésifs personnalisés pour maintenir des pièces mécaniques en place (ex : fenêtres de téléphones portables collées aux boîtiers).

Joint en mousse



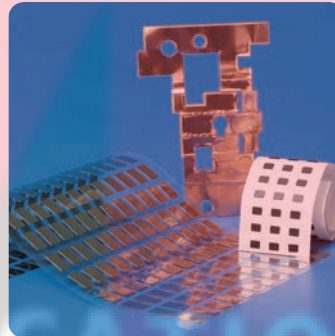
Les joints en mousse scellent une zone et la protègent des éléments salissants extérieurs – souvent utilisés autour d'écrans LCD pour empêcher les poussières de pénétrer entre le LCD et l'écran.

Pastilles en mousse



Pastilles utilisés dans l'électronique pour protéger les composants sensibles des chocs et vibrations.

Protecteurs d'interférences électromagnétiques



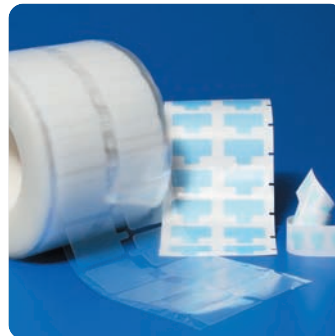
Protège des interférences provenant d'ondes électriques à l'intérieur du produit ou d'ondes externes qui interfèrent avec le fonctionnement du produit.

Maillage / feutre



Généralement utilisé dans les haut-parleurs ou récepteurs utilisés pour la transmission de la voix – protège contre la pénétration d'eau, de poussière et d'autres éléments salissants tout en permettant une bonne qualité sonore des haut-parleurs et microphones.

Protection de lentilles



Film transparent qui sert à protéger les fenêtres d'affichage contre les éraflures lors de l'assemblage et de l'expédition. Des logos ou autres informations concernant le produit peuvent être imprimés sur les protections.

Solutions prédécoupées de précision

Plaques d'identification



Une fois que l'électronique a été intégrée dans le boîtier de votre produit, restent les questions très importantes d'identité, de notoriété de la marque et d'étiquetage de sécurité. Brady peut fournir une gamme complète d'étiquettes et de plaques de firme. Ces produits sont faits sur mesure pour répondre aux exigences réglementaires ou d'identité de marque. Du fait de la nature très visible de ces produits, Brady s'impose des mesures extrêmes pour garantir une qualité d'impression optimale. Nos solutions sont dotées d'un large éventail d'options dont voici des exemples :

- Etiquettes et plaques d'identification préimprimées
- Etiquettes gaufrées et en dôme
- Plaques signalétiques
- Surimpressions
- Moulages décoratifs

Matériaux d'interface thermique et isolants électriques



Les isolants servent à éviter les courts-circuits. Les matériaux d'interface thermique permettent de dissiper la chaleur générée par les composants électroniques comme les transistors et les microprocesseurs. Exemples de matériaux d'interface thermique :

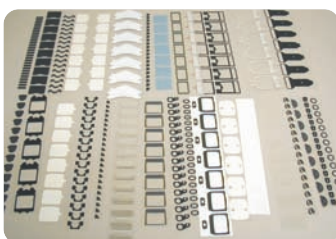
- Changement de phase
- Bouche-trou
- Adhésifs thermiques
- Pastilles thermiques
- Pastilles thermiques sans silicone
- Isolants thermiques

Joints



Brady peut travailler avec vous au développement de produits adaptés à vos matériaux et types d'utilisation. Si vous avez une application unique, les chercheurs de Brady peuvent développer des bandes, des supports et des adhésifs sur mesure.

Solutions d'assemblage automatique



Découpes conçues, fabriquées, inspectées et emballées par un fabricant qui comprend les exigences liées à l'automatisation AccuPlace.

- Les installations Brady disposent des machines AP1515, AP3065, RM3065 et APAC™
- Assemblage à valeur ajoutée capable d'utiliser l'automatisation AccuPlace
- Ingénierie de l'automatisation / assistance des équipes Brady
- Un seul contact pour la solution

Pour des informations détaillées et un devis, contactez votre partenaire Brady ou consultez notre site www.bradydiecut.com