

Systèmes d'étiquetage par transfert thermique TLS2200®



TLS2200®
THERMAL LABELING SYSTEM

Les systèmes d'étiquetage par transfert thermique TLS (Thermal labelling systems) offrent une impression rapide et claire, étiquette après étiquette. Grâce à l'impression par transfert thermique, il est inutile de manipuler vos matériaux avec soin, car il n'y a pas de temps de séchage!

La TLS2200® reconnaît automatiquement les dimensions d'étiquettes et les réglages d'impression. Elle permet également de gagner du temps et de réduire la perte, grâce au massicot intégré. Il est possible d'utiliser un large éventail de matériaux, avec plus de 350 dimensions d'étiquettes, des étiquettes prédécoupées, des repères auto-protégés, des manchons et des bandes continues.

Connectez un système TLS à votre PC et utilisez le logiciel Labelmark™ pour importer des images, créer des modèles, imprimer des symboles de codes à barres et importer des listes d'étiquettes au format ASCII et ODBC.

Système d'étiquetage par transfert thermique TLS2200®

Référence	Description
TLS2200-EUR	L'imprimante est fournie avec une valise rigide, ruban R-6210, une batterie, un chargeur de batterie, un manuel d'utilisation, un câble, des étiquettes de test (PTL-19-423), une carte de nettoyage, guide de démarrage rapide
TLS2200-UK	Comme ci-dessus mais avec un adaptateur pour le Royaume-Uni
TLS2200-AC EUR	Adaptateur secteur - Europe
TLS2200-AC UK	Adaptateur secteur - UK
TLS2200-BC EUR	Chargeur de batterie - Europe
TLS2200-AC UK	Chargeur de batterie - UK
TLS2200-BP	Batterie
TLS2200-HC	Valise rigide
TLS2200-SC	Etui souple
TLSHM-QUICKCH	Chargeur rapide pour TLS

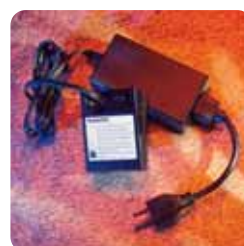
Caractéristiques

Méthode d'impression	Transfert thermique (impression nette)
Poids	1,25 kg
Dimensions (L x l x H)	292,10 x 107,95 x 101,60 mm
Alimentation	La batterie rechargeable imprime plus de 500 étiquettes
Température de fonctionnement	4 - 49 °C
Homologations	Homologué FCC Class A

- Vitesse d'impression 24,4 mm/seconde
- Affichage graphique - améliore le contraste et la résolution de l'écran pour une meilleure lisibilité du texte
- Nouveau mode veille pour une plus grande autonomie
- Impression de codes à barres (Code 39, Code 128, IFT 25 et Codabar)
- Résolution de 203 dpi (8 points/mm)
- Police TrueType personnalisée
- Longueur d'impression jusqu'à 1371 mm
- Ecran à cristaux liquides (LCD) 2 lignes de 16 caractères
- Chargeur de batterie certifié UL et CUL - entrée 250V/50hz sortie 9VDC 183mA
- Ajustable à 6 largeurs d'étiquettes différentes
- Massicot intégré
- Numéros de brevets D409 ; 230 ; 5 918 989 ; 5 951 177 ; 6 113 293 et 6 142 686
- Le système d'étiquetage portable le plus polyvalent et puissant du moment
- Léger (1,25 kg)
- Mémoire interne pour créer et enregistrer des listes de légendes
- Connexion PC avec le logiciel LabelMark™ en option
- Impression en mode bannières (jusqu'à 1,30 m)
- Etiquettes jusqu'à 50,80 mm de large
- Largeur d'impression de 46 mm
- Impression de longueur fixe et pas à pas
- Symboles électriques et télécoms



TLS2200-SC



TLS2200-AC

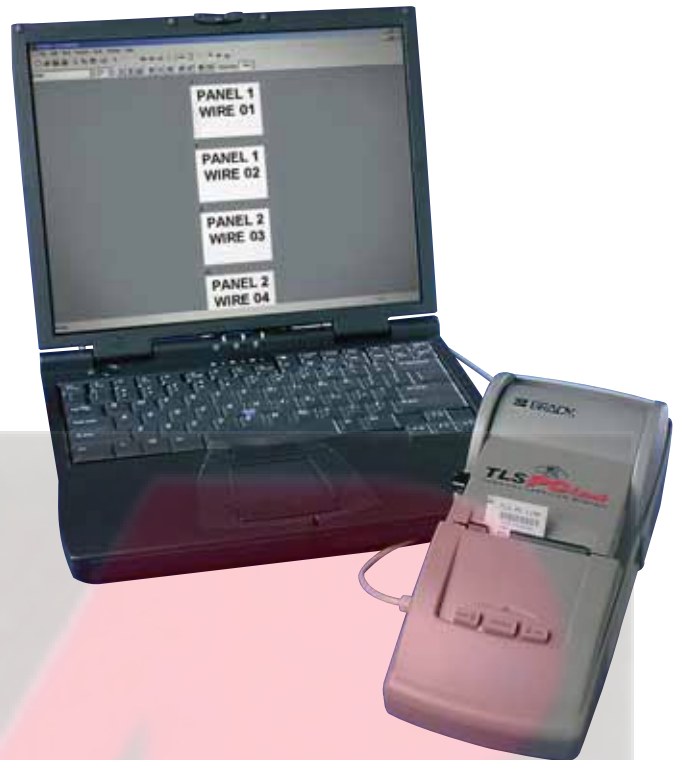


TLSHM-QUICKCH

Système d'étiquetage par transfert thermique TLS2200® / TLS PC Link™

Grâce à la TLS PC Link™, Brady vous offre le système d'étiquetage professionnel de bureau le plus compact du marché. C'est la solution idéale si vous recherchez un produit économique, qui vous permettra de préparer vos étiquettes directement à votre bureau.

- Logiciel LabelMark™ inclus
- Compatible avec tout logiciel basé sur Windows™
- Un langage de programmation spécifique intègre des équipements ne fonctionnant pas sous Windows
- L'adaptateur secteur recharge automatiquement la batterie
- Longueur d'impression jusqu'à 152,40 mm
- Police TrueType personnalisée
- Largeur d'étiquette jusqu'à 50,80 mm
- Largeur d'impression de 45,97 mm
- Adaptateur secteur/batterie certifiés UL et CUL chargeur - 250V/50hz en entrée, 12VDC 3000mA en sortie
- Ajustable pour 6 largeurs d'étiquettes différentes
- Massicot intégré



Système d'étiquetage par transfert thermique TLS PC Link™

Référence	Description
TLSPC-EUR/UK	L'imprimante est fournie avec le logiciel d'étiquetage LabelMark™, une batterie, un adaptateur secteur/chargeur de batterie ruban R-6210, des étiquettes d'essai (PTL-19-423), un manuel d'utilisation, un guide de démarrage rapide, un câble et les pilotes pour Windows
TLSPC-US	Comme ci-dessus mais avec adaptateur secteur/chargeur de batteries pour les USA
TLSPC-ACINTL	Adaptateur secteur/chargeur de batteries
TLSPC-BP	Batterie
TLSPC-CABLEINTL	Câble

Caractéristiques

Méthode d'impression	Transfert thermique (impression nette)
Poids	1,14 kg
Dimensions (L x l x H)	234,95 x 101,60 x 107,95 mm
Alimentation	La batterie rechargeable imprime plus de 500 étiquettes
Température de fonctionnement	4° - 49° C
Homologations	Homologué FCC classe A

Systeme d'etiquetage par transfert thermique TLS2200® / TLS PC Link™

Rubans

Rubans pour les systemes d'impression TLS2200® / TLS PC Link™

Reference	Description	Qualite	Longueur (m)
R-4310	R-4310 Ruban noir	Cire/Resine	22,90
R-6010	R-6010 Ruban noir	Resine	22,90
R-6210	R-6210 Ruban noir	Resine	22,90
R-4410-BL	R-4410 Ruban bleu	Resine	22,90
R-4410-RD	R-4410 Ruban rouge	Resine	22,90
R-4410-WT	R-4410 Ruban blanc	Resine	22,90

Le saviez-vous?

Vous vous demandez combien d'etiquettes vous pouvez imprimer avec les rubans TLS2200® ? Voici la formule : Nos rubans TLS2200® ont une longueur de 22,90 m (=22900 mm). Pour estimer le nombre d'etiquettes imprimables par ruban, utilisez la formule suivante : 22,90 divisé par la hauteur d'etiquette (dimension B) + 2,60 mm (pas)
Exemple : PTL-19-422 : hauteur de 25,40 mm.
25,40 mm + 2,60 mm = 28 mm
22900 mm divisé par 28 mm = 818 etiquettes

TLS2200® / TLS PC Link™ Guide des matériaux/rubans

Matériau	Description	Ruban R-4310	Ruban R-4410 (couleurs)	Ruban R-6010	Ruban R-6210
B-109	Polyéthylène	●			
B-321	Polyoléfine				●
B-342	Polyoléfine	●			
B-351	Vinyle				●
B-352	Vinyle			●	
B-353	Papier	●			
B-412	Polypropylène				●
B-422	Polyester		△	● UL/CSA	△
B-423	Polyester		△	● UL/CSA/AGA	△
B-424	Papier	●			
B-425	Polyoléfine	●			
B-426	Polyimide	●			
B-427	Vinyle	● UL			△
B-428	Polyester	● UL/CSA/AGA			
B-430	Polyester		△	● UL/CSA	△
B-432	Polyester		△	● UL/CSA	
B-433	Polyester		△	● UL	
B-435	Polyester			● UL/CSA	
B-437	Tedlar®	●			
B-439	Vinyle		△	●	△
B-457	Polyimide			● UL	
B-459	Polyester		△ UL	● UL/CSA	
B-461	Polyester	●			△
B-473	Polyester			● UL/CSA	△
B-477	Polyimide			● UL	△
B-478	Polyimide			● UL	
B-479	Polyimide			● UL	
B-483	Polyester		△	● UL/CSA	△
B-486	Polyester	● UL/CSA			
B-488	Polyester	● UL/CSA/AGA			△ UL/CSA
B-489	Polyester	● UL/CSA			
B-498	Tissu vinyle	△			●
B-499	Tissu nylon	● UL/CSA			△
B-642	Tedlar®	●			△
B-7546	Polyester			● UL/CSA	
B-7551	Polyester			●	
B-7566	Polyester		△	●	
B-7576	Polyester		△	● UL	
B-7593	Polyester		△	●	
B-7596	Vinyle	●			
B-7597	Polyéthylène	●			
B-7599	Polyéthylène	●			

Tedlar® est une marque déposée de DuPont.

Etiquettes en grand conditionnement

Les etiquettes en grand conditionnement sont conçues pour les systemes d'etiquetage thermique TLS2200® et TLS PC Link™. Elles vous permettent de faire des économies et fournissent la meilleure solution d'impression à faible volume*. Un distributeur protège les etiquettes de la poussière et des débris et offre un stockage pratique avant la prochaine utilisation. Les etiquettes en grand conditionnement utilisent la technologie Smart-Cell Brady qui permet aux imprimantes TLS2200® et TLS PC Link™ de reconnaître automatiquement les dimensions d'etiquettes et les réglages d'impression. Fini les pertes de temps et de matériaux !



* Les imprimantes TLS2200® et TLS PC Link™ Link sont conçues pour l'impression de 500 etiquettes max. par tirage. Si vous imprimez une grande quantité d'etiquettes, il se peut que vous notiez un ralentissement de l'imprimante selon la matière, la dimension d'etiquette et la densité de l'impression.

●	Ruban conseillé pour une utilisation avec le matériau correspondant.
△	Ruban accepté pour une utilisation avec le matériau correspondant.
UL	Ces matériaux sont certifiés UL avec leurs rubans respectifs.
CSA	Ces matériaux sont homologués CSA avec leurs rubans respectifs.
UL/CSA	Ces matériaux sont homologués UL et CSA avec leurs rubans respectifs.
AGA	Ces matériaux sont homologués AGA.
^	Ruban R-6210 est fourni avec l'imprimante.

Explication des références

La majorité des références BRADY pour les etiquettes suivent la même structure en trois parties: le premier code indique la technologie, le second indique la dimension de l'etiquette (si pertinent) et le troisième indique le matériau BRADY (si pertinent).

PTL-21-427

Technologie TLS — Code de l'etiquette — Matériau (B-xxx)

Systeme d'etiquetage par transfert thermique TLS2200® / TLS PC Link™



Différentes tailles de polices

Les tailles de police vont de 1 (4 points) à 19 (72 points). La taille maximale dépend de facteurs tels que la dimension de l'étiquette, le nombre de caractères, le nombre de lignes ainsi que de la taille de la police sur d'autres lignes.

Autotext : Taille de texte automatique

Le système d'étiquetage thermique TLS2200® utilise une fonction de calcul automatique des polices appelée Autotext. Lorsque vous tapez des caractères sur le LCD, il lit les paramètres de votre étiquette, sélectionne la taille de police la mieux adaptée et l'enregistre pour l'impression.



Désactiver la fonction Autotext

Si vous souhaitez utiliser une taille de police particulière, la fonction Autotext peut être facilement désactivée ligne par ligne.

Symboles

Symboles électriques et télécoms standard inclus. Bande d'impression de bannières en continu disponible en différentes dimensions, couleurs et matériaux.



Numéro Police	Dimensions Point	Impression Exemple
1	4	ABC 12345
2	5	ABC 12345
3	6	ABC 12345
4	7	ABC 12345
5	9	ABC 12345
6	10	ABC 12345
7	11	ABC 12345
8	13	ABC 12345
9	14	ABC 12345
10	17	ABC 12345
11	20	ABC 12345
12	23	ABC 12345
13	26	ABC 12345
14	28	ABC 1234
(PC Link seulement)		
15	35	ABC 12
15	36	ABC 12
16	45	ABC 1
17	51	ABC 1
18	56	ABC
19	70	ABC
19	72	ABC

Impression en mode bannière

Bandes continues disponibles en différentes dimensions, couleurs et matériaux.

Systeme d'etiquetage par transfert thermique TLS2200® / TLS PC Link™

Panneau de brassage



Manchons de fils et de cables



Etiquettes en drapeau



Identification de prises



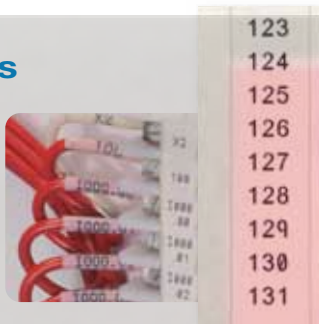
Impression de repères



Identification d'equipements electriques



Borniers



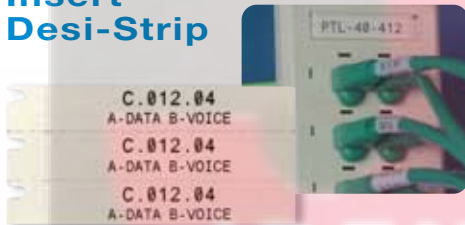
Codes a barres industriels



Identification d'actifs



Insert Desi-Strip



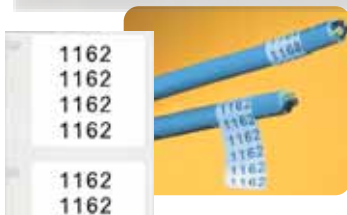
Codes a barres



Identification de securite



Etiquettes enveloppantes pour fils et cables



Etiquettes auto-protégées pour fils et cables



Marquage personnalisé



Symboles electriques et telecoms



IMPRIMANTES PORTABLES ET ÉTIQUETTES