

# Panneaux photoluminescents



Pictogramme	Dimensions L x H (mm)	B-7629 Adhésif standard	B-7524 Aluminium Haute Intensité
-------------	-----------------------	-------------------------	----------------------------------

## Sortie et issue de secours

PIC 2410	300 x 150	810140	810141
	400 x 200	810142	810143



## Premiers secours

PIC 2419	150 x 150	810839	810840
	200 x 200 <td>810841 <td>810842 </td></td>	810841 <td>810842 </td>	810842
	300 x 300 <td>810843 <td>810844 </td></td>	810843 <td>810844 </td>	810844



## Rinçage des yeux

PIC 2420	150 x 150	810845	810846
	200 x 200 <td>810847 <td>810848 </td></td>	810847 <td>810848 </td>	810848



## Douche de sécurité

PIC 2401	150 x 150	810148	810149
	200 x 200 <td>810151 <td>810151</td> </td>	810151 <td>810151</td>	810151



Pictogramme	Dimensions L x H (mm)	B-7629 Adhésif standard	B-7524 Aluminium Haute Intensité
-------------	-----------------------	-------------------------	----------------------------------

## Sortie

STF 724	297 x 74	257200	
---------	----------	--------	--



## Sortie

PIC 372	150 x 150	263321	263307
	200 x 200 <td>263306 <td>263308</td> </td>	263306 <td>263308</td>	263308



## Civière

PIC 2400	150 x 150	810144	810145
	200 x 200 <td>810146 <td>810147</td> </td>	810146 <td>810147</td>	810147



## Téléphone pour le sauvetage

PIC 2421	150 x 150	810849	810850
	200 x 200 <td>810851 <td>810852</td> </td>	810851 <td>810852</td>	810852



## Panneaux en drapeau et panneaux d'angle

### Premiers secours

PIC 2419	150 x 150	810853	
	200 x 200 <td>810854 <td></td> </td>	810854 <td></td>	
	300 x 300 <td>810855 <td></td> </td>	810855 <td></td>	



### Premiers secours

PIC 2419	150 x 150	810856	
	200 x 200 <td>810857 <td></td> </td>	810857 <td></td>	
	300 x 300 <td>810858 <td></td> </td>	810858 <td></td>	



[cliquez sur ce lien pour commander votre panneau](#)

# Panneaux photoluminescents

SIGNALISATION DE SÉCURITÉ

Pictogramme	Dimensions L x H (mm)	B-7629 Adhésif standard	B-7524 Aluminium Haute Intensité
-------------	-----------------------	-------------------------	----------------------------------

Extincteur			
PIC 2304	150 x 150	810152	810153
	200 x 200	810154	810155



Lance à incendie			
PIC 2301	150 x 150	810156	810157
	200 x 200	810158	810159



Téléphone de secours			
PIC 2302	150 x 150	810160	810161
	200 x 200	810162	810163



Déclencheur manuel d'alarme incendie			
PIC 2306	150 x 150	810164	810165
	200 x 200	810166	810167



Pictogramme	Dimensions L x H (mm)	B-7629 Adhésif standard	B-7524 Aluminium Haute Intensité
-------------	-----------------------	-------------------------	----------------------------------

Echelle			
PIC 2300	150 x 150	810168	810169
	200 x 200	810170	810171

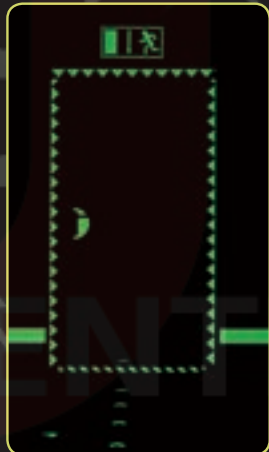
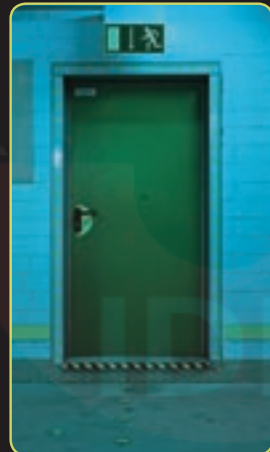
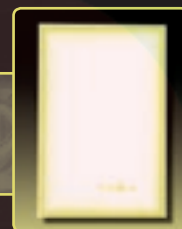


Ensemble d'équipements de lutte contre l'incendie			
PIC 2308	150 x 150		810859
	200 x 200	810860	810861



Pour signaler vos extincteurs même dans le noir !

Réf.	Dimensions
251966	395 mm x 590 mm



## Le saviez-vous ?

### DIN 67510

La signalisation de sécurité photoluminescente doit répondre à des normes de qualité très strictes afin que cette signalisation reste visible durant tout le temps nécessaire à une évacuation. En Allemagne, les matériaux satisfont aux normes DIN 67510 T4, dont la partie 4 stipule les critères des produits photoluminescents utilisés pour la signalisation de sécurité.

Ces critères ont trait :

- aux caractéristiques techniques lumineuses : intensité de lumière, temps de fléchissement, etc.,
- à l'inflammabilité du matériau
- à la résistance aux vapeurs,
- à la résistance aux influences chimiques,
- au vieillissement artificiel.

Les produits Photoluminescents ont été soumis à ces tests par des laboratoires reconnus.

Nos produits ont reçu un certificat de test pour les critères établis par les normes DIN 67510 T4.

## Panneaux en drapeau et Panneaux d'angle

Extincteur		
PIC 2304	150 x 150	810172
	200 x 200	810173
	300 x 300	810174



Lance à incendie		
PIC 2301	200 x 200	810175



Extincteur		
PIC 2304	150 x 150	810176
	200 x 200	810177
	300 x 300	810178



Lance à incendie		
PIC 2301	200 x 200	810179

